

水系

流域面積	414.9 ha
流域周囲長	8.6 km
流域主方位	S (191 °)
主流長	3.1 km
主流勾配	202.9 ‰
流域平均幅	1.3 km
流域集中度	0.839
谷密度	2.90 km/km2

地形

最高標高	1671.6 m
最低標高	777.4 m
平均標高	1162.1 m
起伏量	894.2 m
流域平均傾斜	35.6 °
平坦地の割合	3.3 %
急傾斜地の割合	77.6 %
窪地の割合	0.0 %

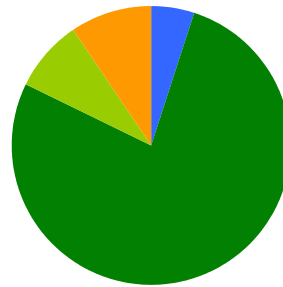
水と日照

湿潤指標 (TWI)	4.8
湿潤地の割合	6.9 %
年間降水量	2087.5 mm
平均気温	7.9
日照時間	1764.4 時間/年
日射量	13.2 MJ/m2

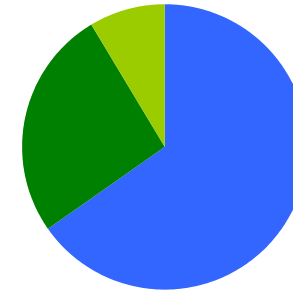
構造物

ダム	39 ヶ所
道路延長	7.6 km
道路密度	1.8 km/km2

植生

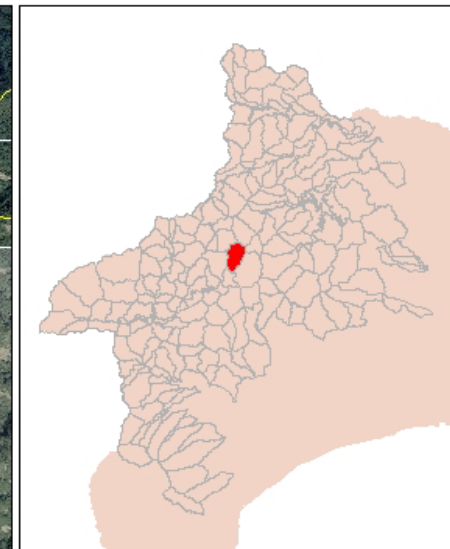
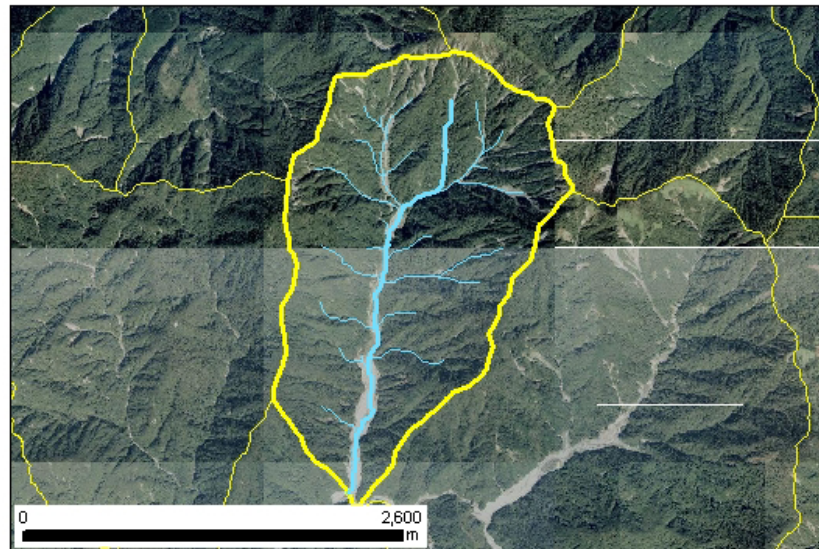


針葉樹林 5.1 %
広葉樹林等 77.1 %
草地等 8.3 %
裸地等 9.5 %
その他 0.0 %

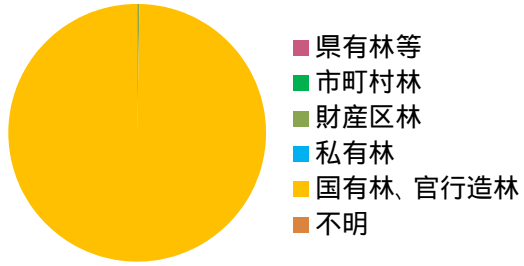


ブナクラス域自然植生 65.3 %
ブナクラス域代償植生 26.1 %
人工地植生 8.6 %

位置図

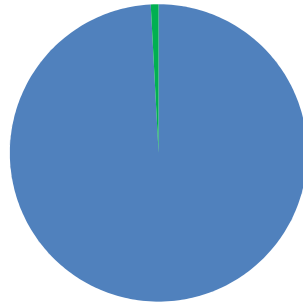


森林所有者

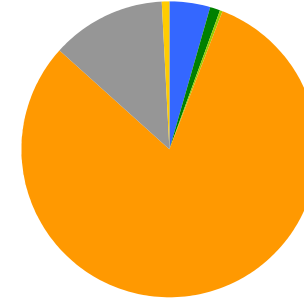


県有林等	0.1 %
市町村林	0.0 %
財産区林	0.1 %
私有林	0.0 %
国有林、官行造林	99.8 %
不明	0.0 %

土壌

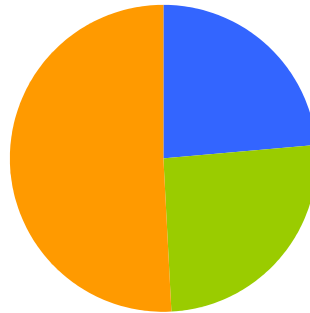


褐色森林土	99.1 %
岩屑土	0.9 %

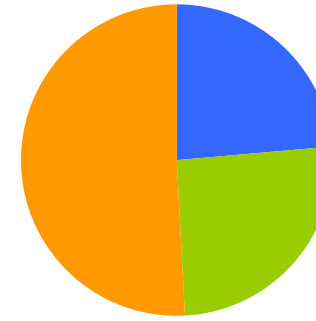


乾性褐色森林土壌	4.4 %
湿性褐色森林土壌	1.3 %
褐色森林土壌 (暗褐色系)	0.1 %
褐色森林土壌B (適潤型)	81.0 %
褐色森林土壌B (やや乾燥型)	12.3 %
岩屑性土壌	0.9 %

地質



火山性堆積物	23.6 %
固結堆積物	0.1 %
深成岩	25.6 %
変成岩	50.8 %



火山角礫岩	23.6 %
緑色凝灰岩	0.1 %
石英閃緑岩	25.6 %
ホルンフェルス	50.8 %