

水系

流域面積	156.1 ha
流域周囲長	7.1 km
流域主方位	E (84 °)
主流長	0.9 km
主流勾配	334.5 ‰
流域平均幅	1.7 km
流域集中度	0.627
谷密度	1.90 km/km2

地形

最高標高	592.9 m
最低標高	113.8 m
平均標高	334.6 m
起伏量	479.1 m
流域平均傾斜	30.7 °
平坦地の割合	4.2 %
急傾斜地の割合	56.6 %
窪地の割合	0.0 %

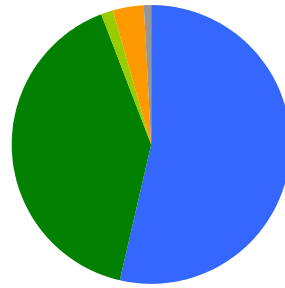
水と日照

湿潤指標 (TWI)	4.9
湿潤地の割合	10.2 %
年間降水量	2332.5 mm
平均気温	12.7
日照時間	1780.7 時間/年
日射量	12.4 MJ/m2

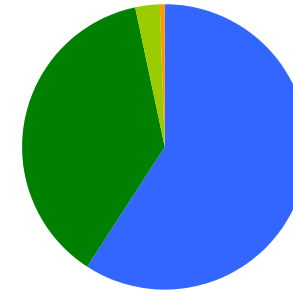
構造物

ダム	3 ヶ所
道路延長	5.3 km
道路密度	3.4 km/km2

植生

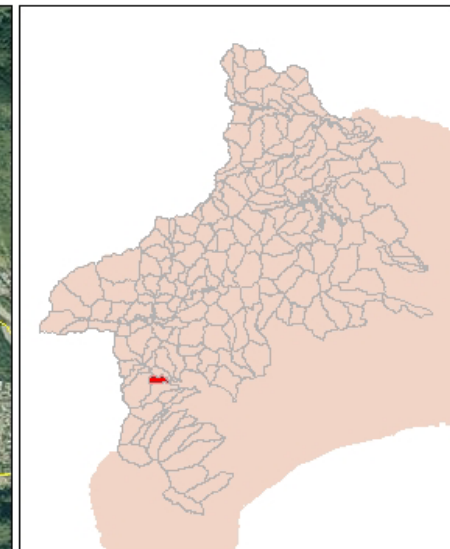
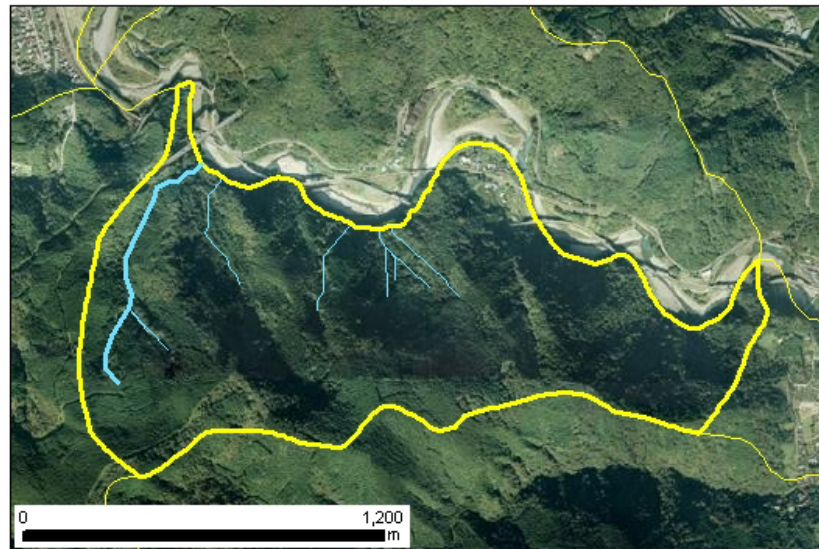


針葉樹林	53.7 %
広葉樹林等	40.6 %
草地等	1.2 %
裸地等	3.6 %
その他	0.9 %

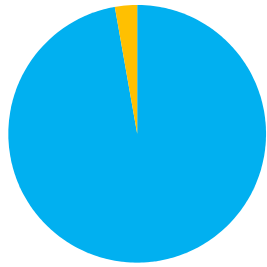


ヤブツバキクラス域代償植生	59.3 %
植林地	37.5 %
人工地植生	2.7 %
畑	0.5 %

位置図



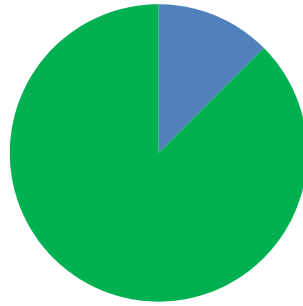
森林所有者



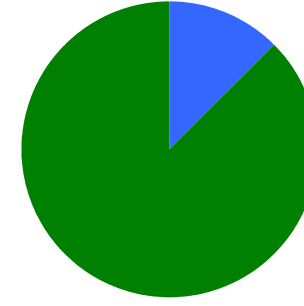
- 県有林等
- 市町村林
- 財産区林
- 私有林
- 国有林、官行造林
- 不明

県有林等	0.0 %
市町村林	0.0 %
財産区林	0.0 %
私有林	97.1 %
国有林、官行造林	2.9 %
不明	0.0 %

土壌

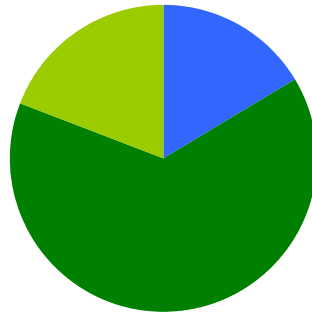


褐色森林土 12.5 %
黒ボク土 87.5 %

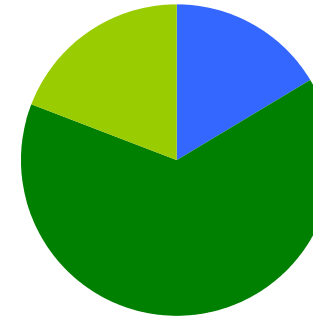


褐色森林土B (適潤型) 12.5 %
黒ボク土 87.5 %

地質



火山性堆積物 16.4 %
固結堆積物 64.4 %
未固結の堆積物 19.2 %



凝灰角礫岩 16.4 %
礫岩 64.4 %
礫 19.2 %