

水系

流域面積	389.7 ha
流域周囲長	12.3 km
流域主方位	NE (56 °)
主流長	5.5 km
主流勾配	114.6 ‰
流域平均幅	0.7 km
流域集中度	0.571
谷密度	2.80 km/km2

地形

最高標高	816.1 m
最低標高	87.7 m
平均標高	502.8 m
起伏量	728.4 m
流域平均傾斜	28.0 °
平坦地の割合	9.6 %
急傾斜地の割合	50.7 %
窪地の割合	0.1 %

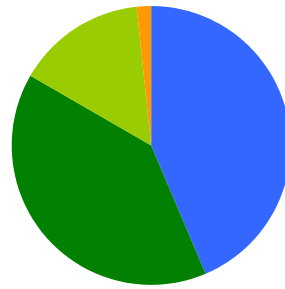
水と日照

湿潤指標 (TWI)	5.0
湿潤地の割合	17.0 %
年間降水量	2412.2 mm
平均気温	11.8
日照時間	1775.4 時間/年
日射量	12.6 MJ/m2

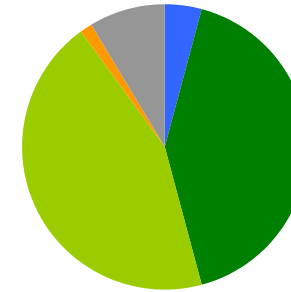
構造物

ダム	29 ヶ所
道路延長	9.9 km
道路密度	2.5 km/km2

植生

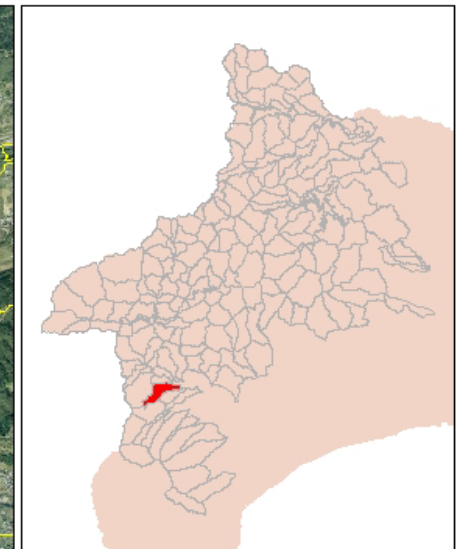
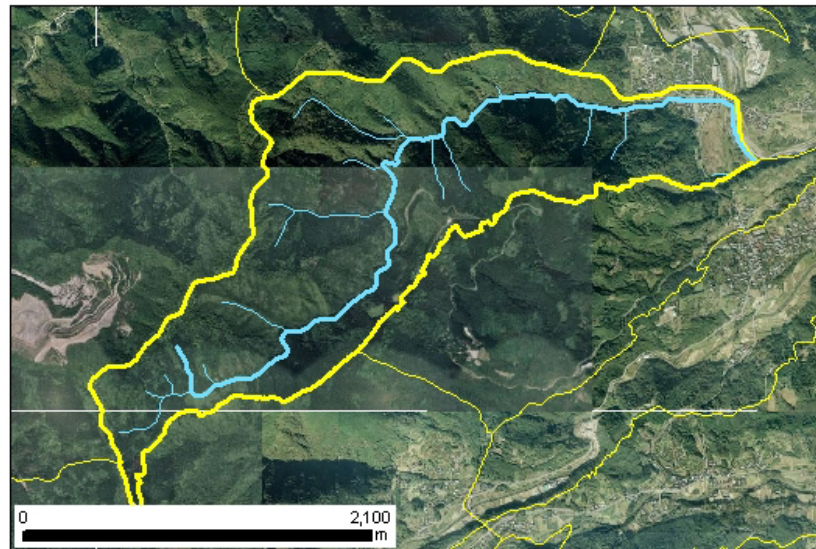


針葉樹林	43.5 %
広葉樹林等	39.8 %
草地等	15.1 %
裸地等	1.5 %
その他	0.1 %

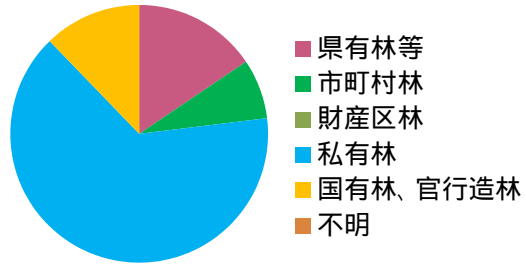


ブナクラス域代償植生	4.0 %
ヤブツバキクラス域代償植生	41.7 %
植林地	44.3 %
人工地植生	1.3 %
畑	8.7 %

位置図

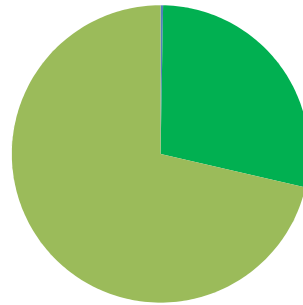


森林所有者

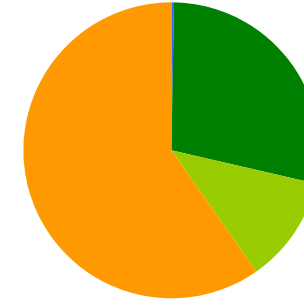


県有林等	15.6 %
市町村林	7.4 %
財産区林	0.0 %
私有林	64.9 %
国有林、官行造林	12.2 %
不明	0.0 %

土壌

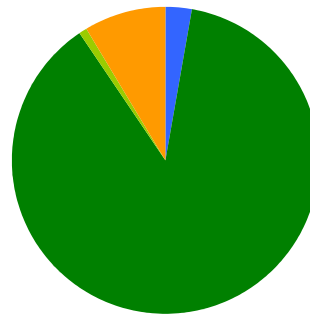


灰色低地土	0.2 %
褐色森林土	28.5 %
黒ボク土	71.3 %

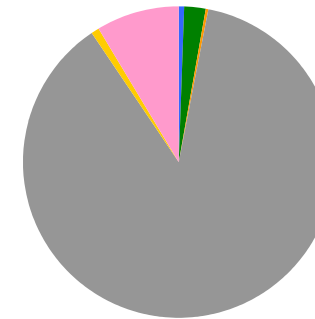


粗粒灰色低地土	0.2 %
褐色森林土B (適潤型)	28.5 %
粗粒淡色黒ボク土	11.7 %
黒ボク土	59.6 %

地質



火山性堆積物	2.8 %
固結堆積物	87.9 %
深成岩	0.6 %
未固結の堆積物	8.7 %



凝灰角礫岩	0.6 %
軽石	2.1 %
武蔵野ローム	0.0 %
泥岩	0.2 %
礫岩	87.7 %
石英閃緑岩	0.6 %
礫	8.7 %