

### 水系

流域面積	119.6 ha
流域周囲長	5.9 km
流域主方位	S ( 195 °)
主流長	2.3 km
主流勾配	172.4 ‰
流域平均幅	0.5 km
流域集中度	0.654
谷密度	3.40 km/km <sup>2</sup>

### 地形

最高標高	710.9 m
最低標高	147.2 m
平均標高	370.2 m
起伏量	563.7 m
流域平均傾斜	24.7 °
平坦地の割合	8.4 %
急傾斜地の割合	29.0 %
窪地の割合	0.3 %

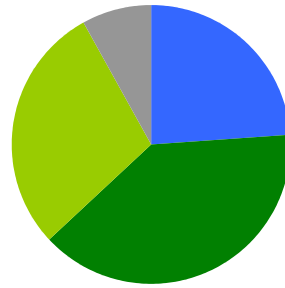
### 水と日照

湿潤指標 (TWI)	5.4
湿潤地の割合	18.1 %
年間降水量	2190.2 mm
平均気温	12.5
日照時間	1796.6 時間/年
日射量	12.5 MJ/m <sup>2</sup>

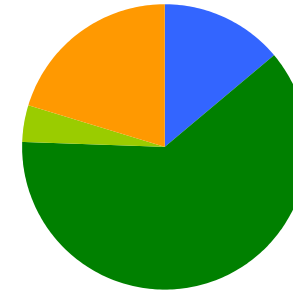
### 構造物

ダム	83 ヶ所
道路延長	9.2 km
道路密度	7.7 km/km <sup>2</sup>

### 植生

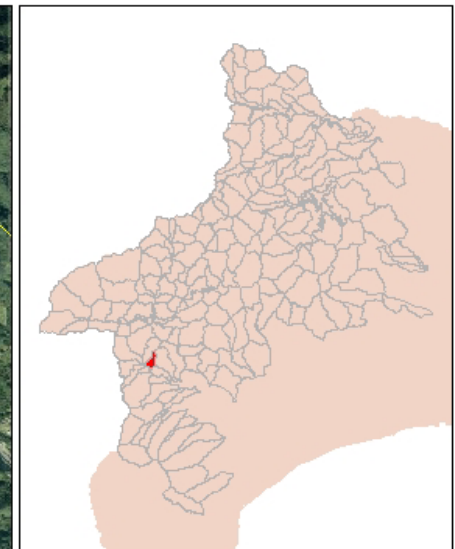
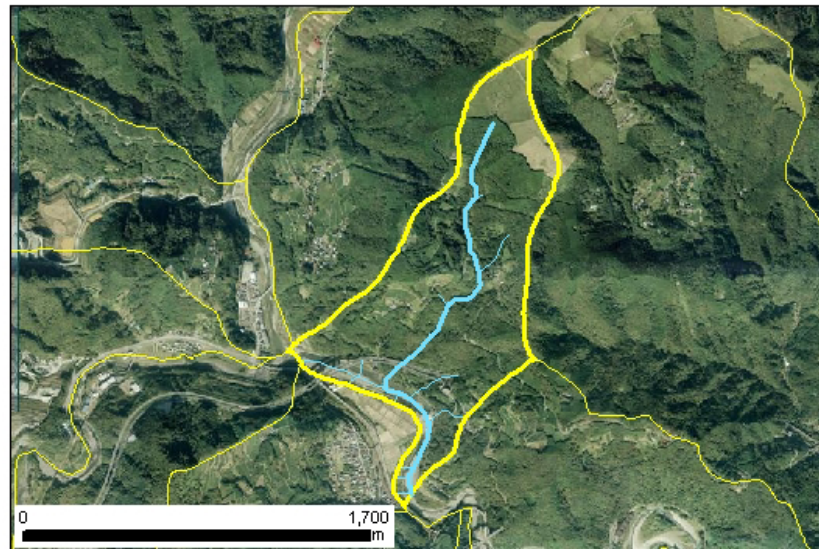


針葉樹林	24.0 %
広葉樹林等	39.0 %
草地等	29.0 %
裸地等	0.0 %
その他	8.0 %

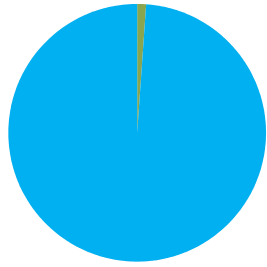


ブナクラス域代償植生	13.8 %
ヤブツバキクラス域代償植生	61.7 %
草地帯植生	4.2 %
植林地	20.3 %

### 位置図



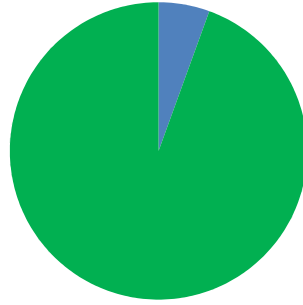
## 森林所有者



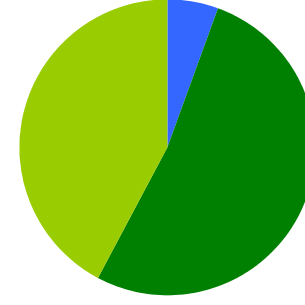
- 県有林等
- 市町村林
- 財産区林
- 私有林
- 国有林、官行造林
- 不明

県有林等	0.0 %
市町村林	0.0 %
財産区林	1.1 %
私有林	98.9 %
国有林、官行造林	0.0 %
不明	0.0 %

## 土壌

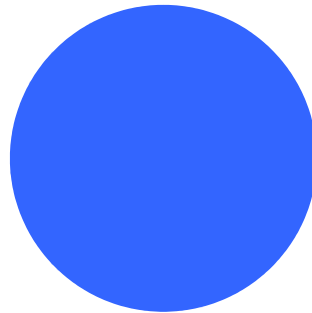


褐色森林土 5.7 %  
黒ボク土 94.3 %

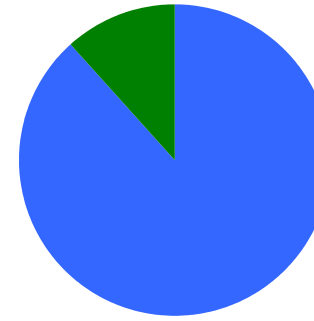


褐色森林土壌B (適潤型) 5.7 %  
粗粒淡色黒ボク土壌 52.2 %  
黒ボク土壌 42.1 %

## 地質



固結堆積物 100.0 %



泥岩 88.3 %  
緑色凝灰岩 11.7 %