

### 水系

流域面積	219.3 ha
流域周囲長	9.2 km
流域主方位	S ( 179 °)
主流長	2.3 km
主流勾配	253.7 ‰
流域平均幅	1.0 km
流域集中度	0.569
谷密度	3.30 km/km <sup>2</sup>

### 地形

最高標高	1490.1 m
最低標高	591.0 m
平均標高	948.4 m
起伏量	899.2 m
流域平均傾斜	38.0 °
平坦地の割合	2.6 %
急傾斜地の割合	79.6 %
窪地の割合	0.5 %

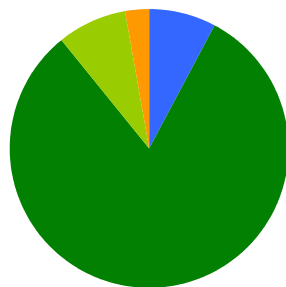
### 水と日照

湿潤指標 (TWI)	4.8
湿潤地の割合	3.8 %
年間降水量	2224.8 mm
平均気温	9.4
日照時間	1747.4 時間/年
日射量	12.9 MJ/m <sup>2</sup>

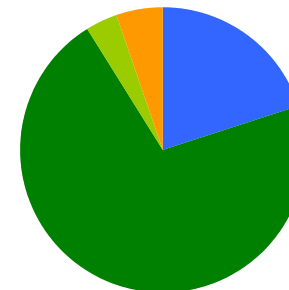
### 構造物

ダム	5 ヶ所
道路延長	2.5 km
道路密度	1.1 km/km <sup>2</sup>

### 植生

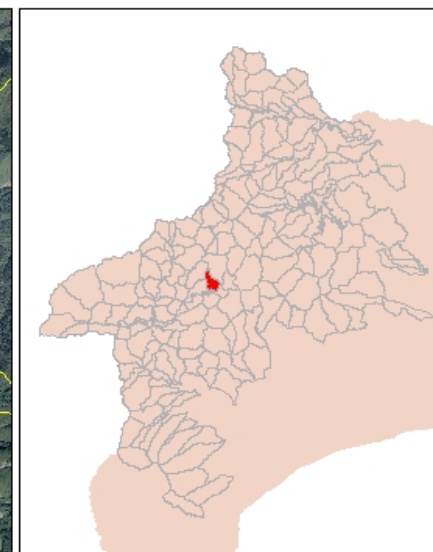
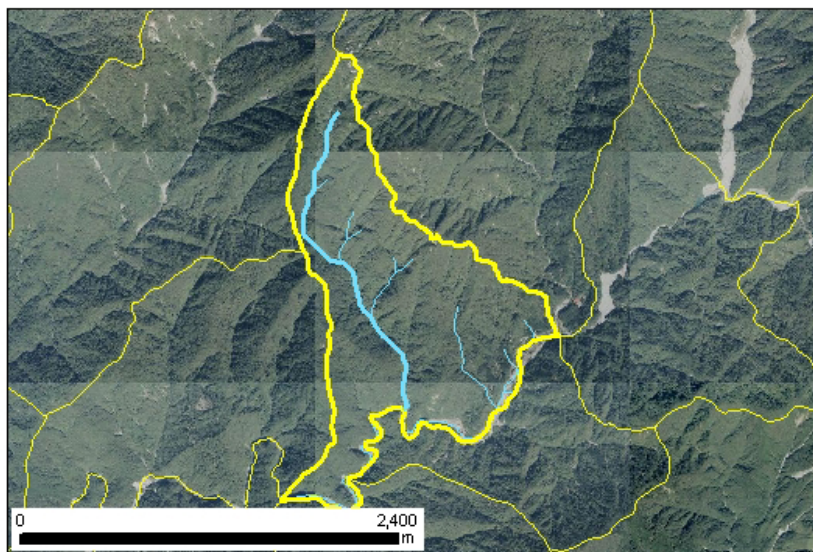


針葉樹林	7.8 %
広葉樹林等	81.5 %
草地等	8.0 %
裸地等	2.8 %
その他	0.0 %

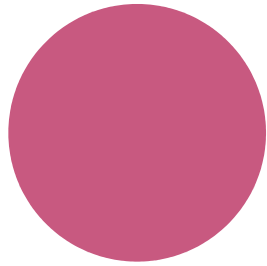


ブナクラス域自然植生	20.0 %
ブナクラス域代償植生	71.1 %
ヤブツバキクラス域代償植生	3.7 %
人工地植生	5.1 %

### 位置図



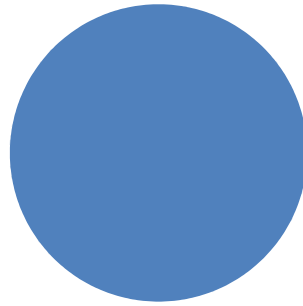
## 森林所有者



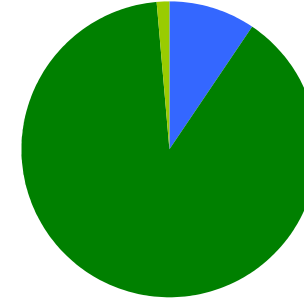
- 県有林等
- 市町村林
- 財産区林
- 私有林
- 国有林、官行造林
- 不明

県有林等	100.0 %
市町村林	0.0 %
財産区林	0.0 %
私有林	0.0 %
国有林、官行造林	0.0 %
不明	0.0 %

## 土壌

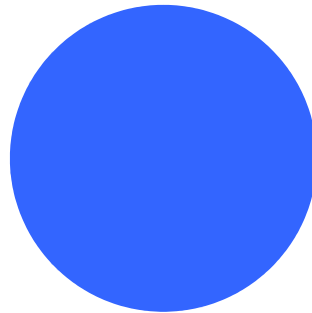


褐色森林土 100.0 %  
岩屑土 0.0 %

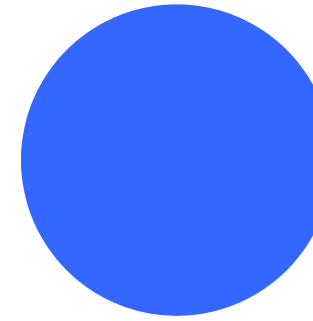


乾性褐色森林土壌 9.6 %  
褐色森林土壌B (適潤型) 89.0 %  
褐色森林土壌B (やや乾燥型) 1.4 %  
岩屑性土壌 0.0 %

## 地質



深成岩 100.0 %



石英閃緑岩 礫岩・砂岩・泥岩互層(中生代白亜紀) 100.0 %