

# 水沢川本流 (計画区: 流域コード 2-07-05-01 相模原市緑区)

平成23年8月作成  
神奈川県自然環境保全センター

## 水系

流域面積	137.0 ha
流域周囲長	5.6 km
流域主方位	SE ( 135 °)
主流長	0.4 km
主流勾配	289.8 ‰
流域平均幅	3.6 km
流域集中度	0.734
谷密度	2.80 km/km2

## 地形

最高標高	629.6 m
最低標高	296.7 m
平均標高	410.9 m
起伏量	332.8 m
流域平均傾斜	30.7 °
平坦地の割合	3.3 %
急傾斜地の割合	59.6 %
窪地の割合	0.6 %

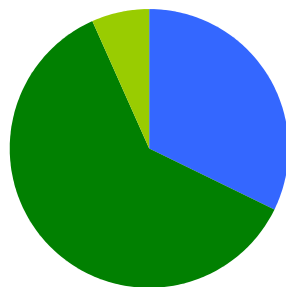
## 水と日照

湿潤指標 (TWI)	4.9
湿潤地の割合	7.5 %
年間降水量	1946.3 mm
平均気温	12.2
日照時間	1767.6 時間/年
日射量	12.3 MJ/m2

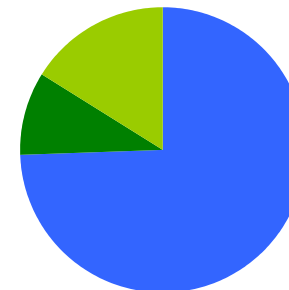
## 構造物

ダム	25 ヶ所
道路延長	3.4 km
道路密度	2.5 km/km2

## 植生

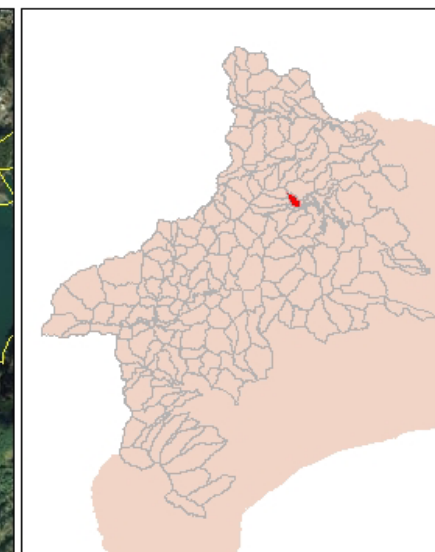
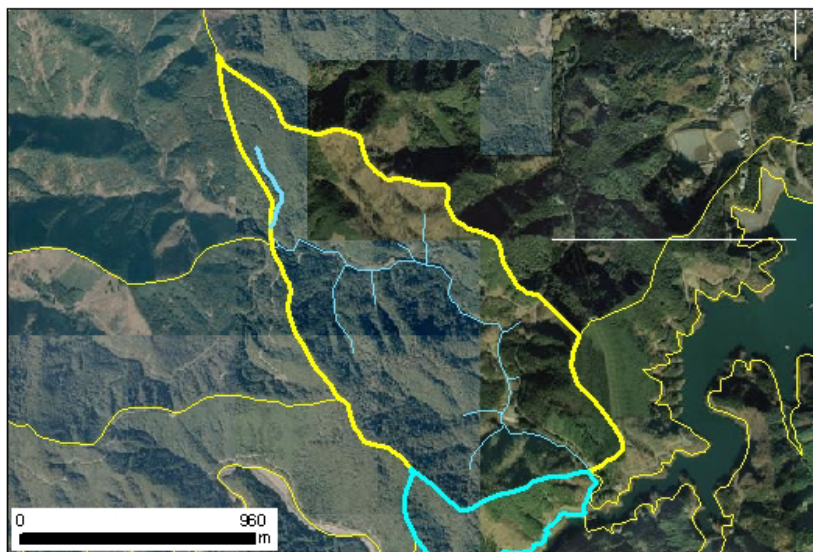


針葉樹林	32.1 %
広葉樹林等	61.1 %
草地等	6.8 %
裸地等	0.0 %
その他	0.0 %

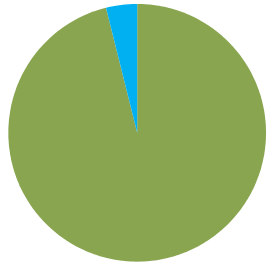


ヤブツバキクラス域代償植生	74.4 %
植林地	9.5 %
畑	16.0 %

## 位置図



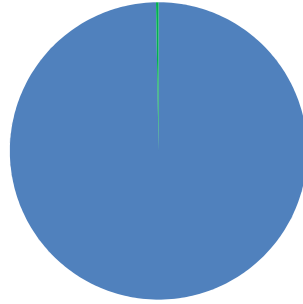
## 森林所有者



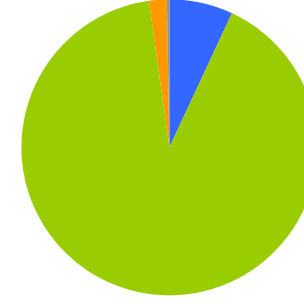
- 県有林等
- 市町村林
- 財産区林
- 私有林
- 国有林、官行造林
- 不明

県有林等	0.0 %
市町村林	0.0 %
財産区林	96.0 %
私有林	4.0 %
国有林、官行造林	0.0 %
不明	0.0 %

## 土壌

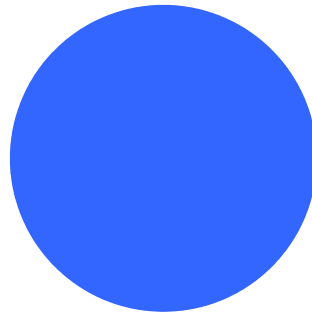


褐色森林土	99.7 %
黒ボク土	0.3 %

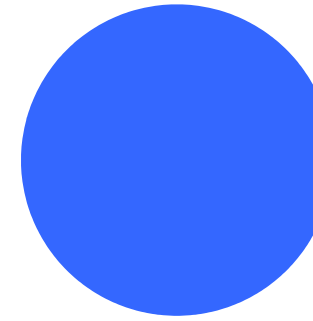


乾性褐色森林土	6.9 %
湿性褐色森林土	0.0 %
褐色森林土B (適潤型)	90.9 %
褐色森林土B (やや乾燥型)	1.9 %
黒ボク土	0.3 %

## 地質



固結堆積物	100.0 %
-------	---------



緑色凝灰岩 礫岩・砂岩・泥岩互層 (中生代白亜紀)	100.0 %
------------------------------	---------