

### 水系

流域面積	518.4 ha
流域周囲長	10.8 km
流域主方位	SE ( 154 °)
主流長	4.1 km
主流勾配	174.4 ‰
流域平均幅	1.3 km
流域集中度	0.741
谷密度	2.70 km/km2

### 地形

最高標高	1600.2 m
最低標高	716.1 m
平均標高	1184.5 m
起伏量	884.1 m
流域平均傾斜	33.9 °
平坦地の割合	1.8 %
急傾斜地の割合	68.8 %
窪地の割合	0.1 %

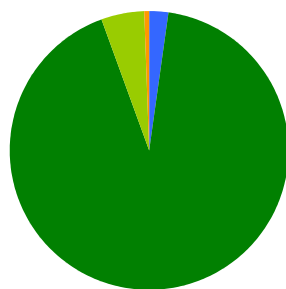
### 水と日照

湿潤指標 (TWI)	4.9
湿潤地の割合	5.1 %
年間降水量	2165.6 mm
平均気温	8.1
日照時間	1756.7 時間/年
日射量	13.1 MJ/m2

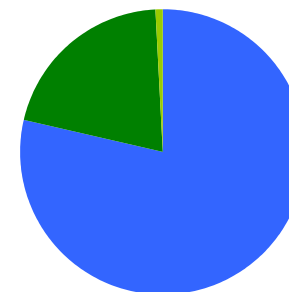
### 構造物

ダム	5 ヶ所
道路延長	4.6 km
道路密度	0.9 km/km2

### 植生

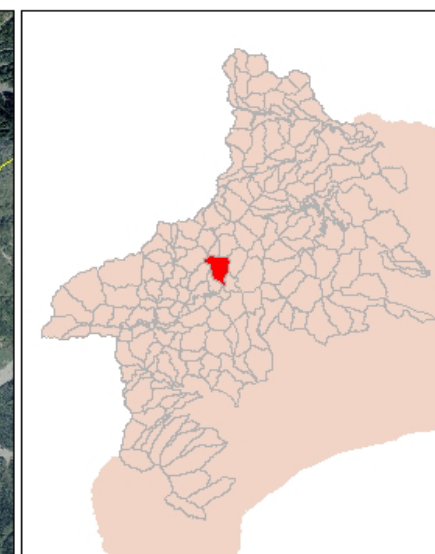
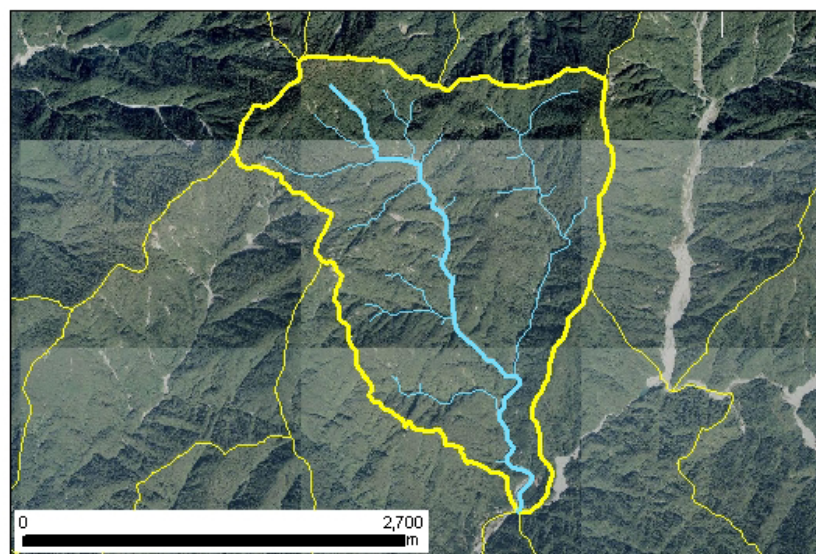


針葉樹林	2.3 %
広葉樹林等	92.1 %
草地等	5.0 %
裸地等	0.6 %
その他	0.0 %

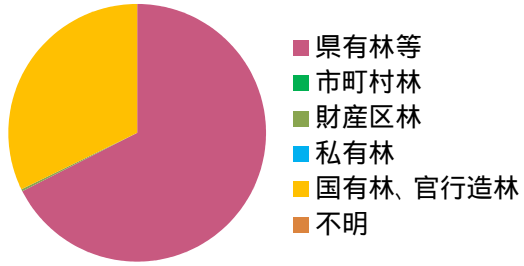


ブナクラス域自然植生	78.6 %
ブナクラス域代償植生	20.5 %
人工地植生	1.0 %

### 位置図

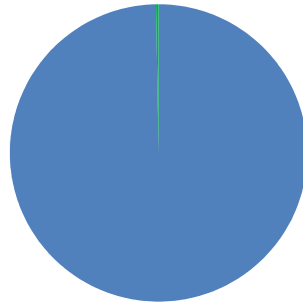


## 森林所有者

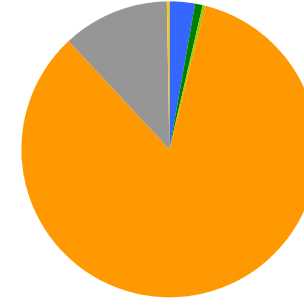


県有林等	67.6 %
市町村林	0.0 %
財産区林	0.2 %
私有林	0.0 %
国有林、官行造林	32.2 %
不明	0.0 %

## 土壌

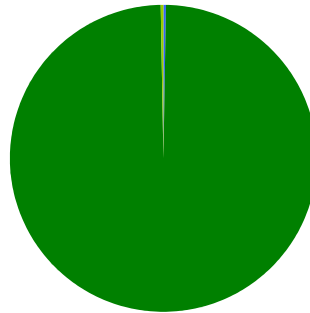


褐色森林土	99.7 %
岩屑土	0.3 %

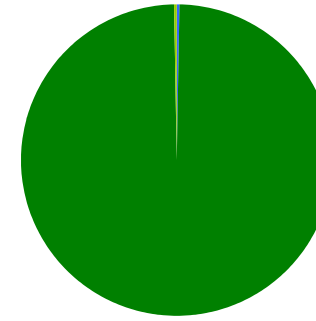


乾性褐色森林土壌	2.8 %
湿性褐色森林土壌	0.8 %
褐色森林土壌 (暗褐色系)	0.2 %
褐色森林土壌B (適潤型)	84.1 %
褐色森林土壌B (やや乾燥型)	11.8 %
岩屑性土壌	0.3 %

## 地質



火山性堆積物	0.2 %
深成岩	99.4 %
変成岩	0.3 %



火山角礫岩	0.2 %
石英閃緑岩	99.4 %
ホルンフェルス	0.3 %