

水系

流域面積	202.6 ha
流域周囲長	7.0 km
流域主方位	E (102 °)
主流長	2.6 km
主流勾配	168.6 ‰
流域平均幅	0.8 km
流域集中度	0.722
谷密度	2.60 km/km2

地形

最高標高	1060.3 m
最低標高	359.9 m
平均標高	615.8 m
起伏量	700.3 m
流域平均傾斜	32.7 °
平坦地の割合	1.8 %
急傾斜地の割合	66.3 %
窪地の割合	0.1 %

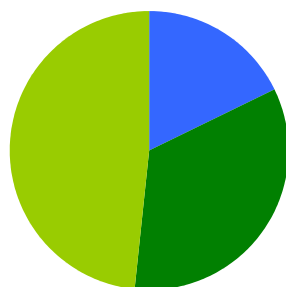
水と日照

湿潤指標 (TWI)	4.9
湿潤地の割合	7.4 %
年間降水量	1898.3 mm
平均気温	11.1
日照時間	1766.7 時間/年
日射量	12.6 MJ/m2

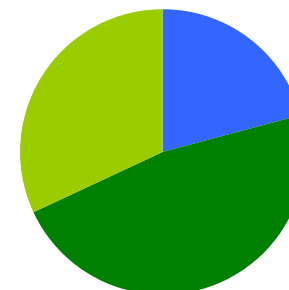
構造物

ダム	4 ヶ所
道路延長	4.6 km
道路密度	2.3 km/km2

植生

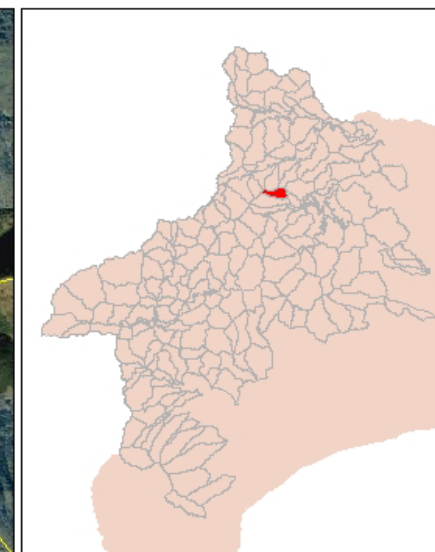
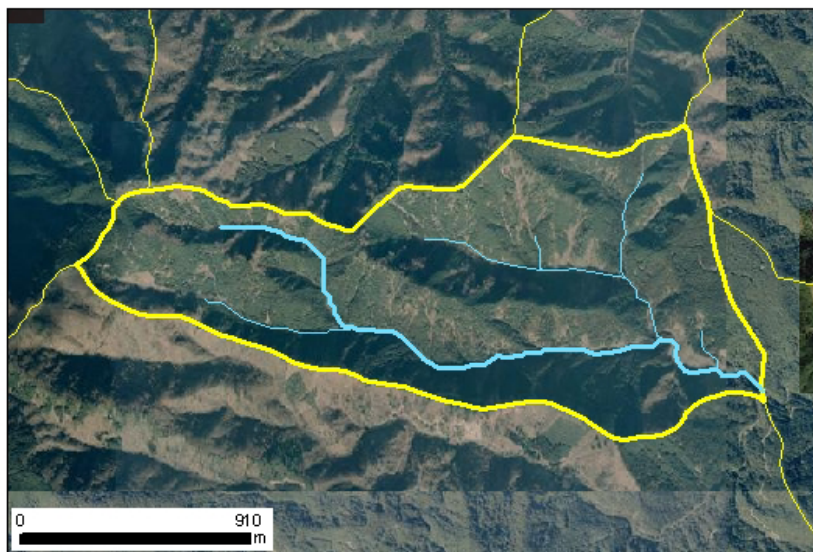


針葉樹林	17.8 %
広葉樹林等	33.9 %
草地等	48.2 %
裸地等	0.0 %
その他	0.0 %

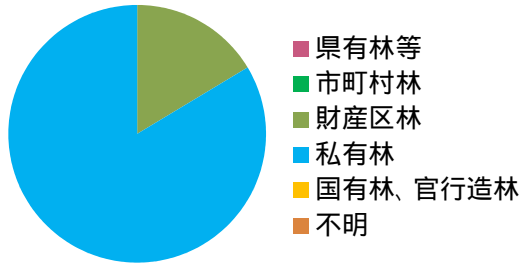


ブナクラス域代償植生	20.8 %
ヤブツバキクラス域代償植生	47.4 %
植林地	31.8 %

位置図

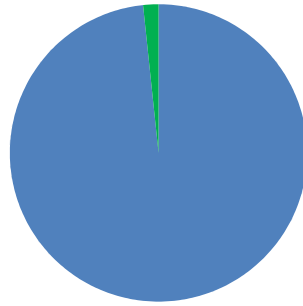


森林所有者

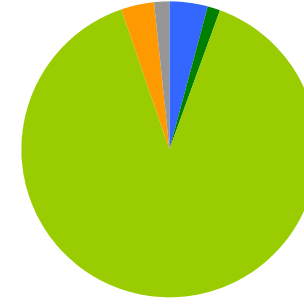


県有林等	0.0 %
市町村林	0.0 %
財産区林	16.4 %
私有林	83.6 %
国有林、官行造林	0.0 %
不明	0.0 %

土壌

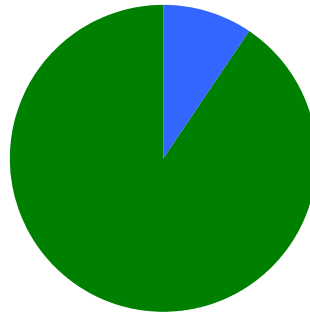


褐色森林土	98.2 %
黒ボク土	1.8 %

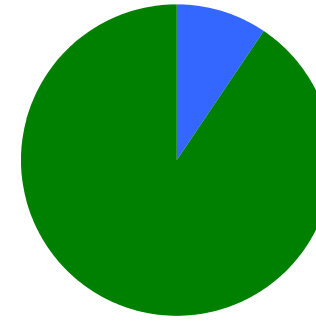


乾性褐色森林土壌	4.3 %
湿性褐色森林土壌	1.1 %
褐色森林土壌B (適潤型)	89.4 %
褐色森林土壌B (やや乾燥型)	3.4 %
黒ボク土壌	1.8 %

地質



火山性堆積物	9.6 %
固結堆積物	90.4 %



火山角礫岩	9.6 %
緑色凝灰岩	90.4 %