

### 水系

流域面積	204.1 ha
流域周囲長	6.3 km
流域主方位	S ( 167 °)
主流長	2.4 km
主流勾配	147.6 ‰
流域平均幅	0.9 km
流域集中度	0.803
谷密度	2.80 km/km2

### 地形

最高標高	953.5 m
最低標高	375.5 m
平均標高	635.5 m
起伏量	578.1 m
流域平均傾斜	36.9 °
平坦地の割合	1.6 %
急傾斜地の割合	78.0 %
窪地の割合	0.3 %

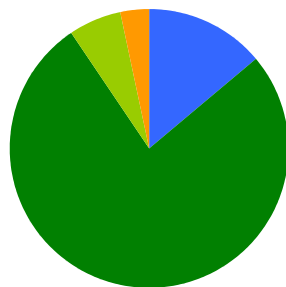
### 水と日照

湿潤指標 (TWI)	4.8
湿潤地の割合	2.9 %
年間降水量	2210.3 mm
平均気温	11.1
日照時間	1745.3 時間/年
日射量	12.6 MJ/m2

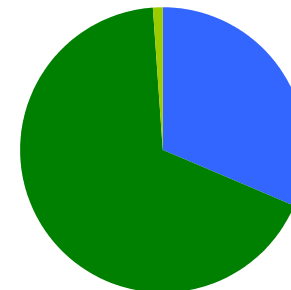
### 構造物

ダム	17 ヶ所
道路延長	2.1 km
道路密度	1.1 km/km2

### 植生

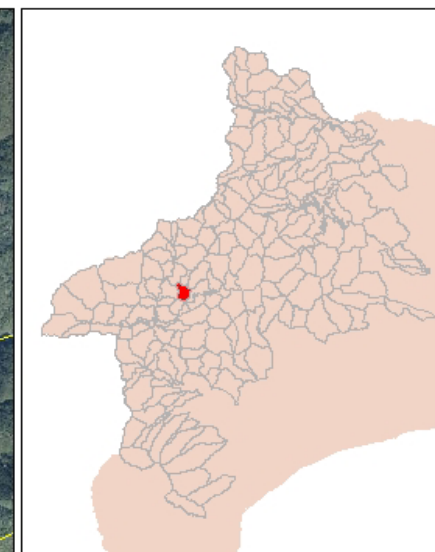
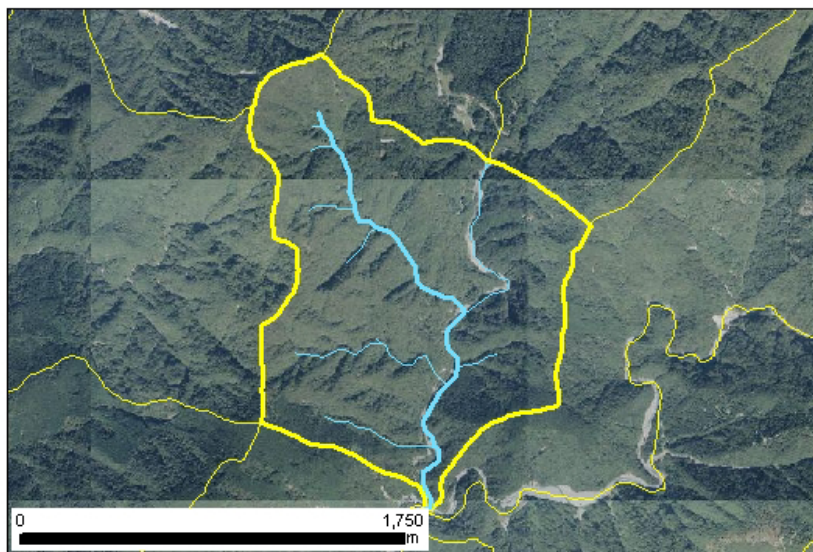


針葉樹林	14.0 %
広葉樹林等	76.7 %
草地等	6.2 %
裸地等	3.2 %
その他	0.0 %

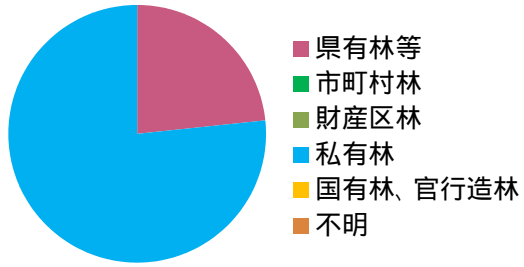


ブナクラス域代償植生	31.5 %
ヤブツバキクラス域代償植生	67.4 %
植林地	1.1 %

### 位置図

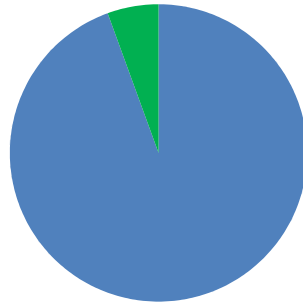


## 森林所有者

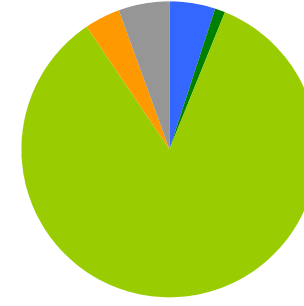


県有林等	23.3 %
市町村林	0.0 %
財産区林	0.0 %
私有林	76.7 %
国有林、官行造林	0.0 %
不明	0.0 %

## 土壌

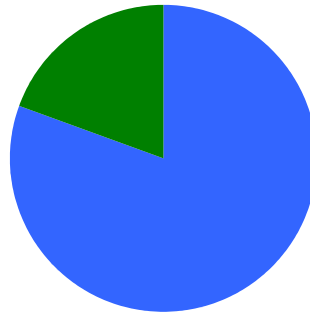


褐色森林土	94.3 %
黒ボク土	5.7 %

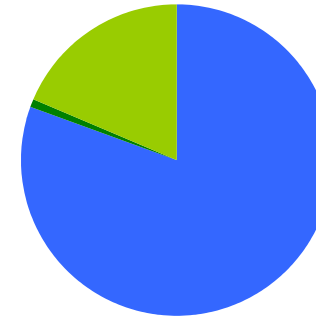


乾性褐色森林土	5.1 %
湿性褐色森林土	1.0 %
褐色森林土B (適潤型)	84.6 %
褐色森林土B (やや乾燥型)	3.7 %
黒ボク土	5.7 %

## 地質



深成岩	80.6 %
変成岩	19.4 %



石英閃緑岩	80.6 %
ホルンフェルス	0.7 %
結晶片岩	18.7 %