

### 水系

流域面積	267.7 ha
流域周囲長	10.9 km
流域主方位	SW ( 225 °)
主流長	1.4 km
主流勾配	305.3 ‰
流域平均幅	2.0 km
流域集中度	0.531
谷密度	2.70 km/km <sup>2</sup>

### 地形

最高標高	1126.0 m
最低標高	375.5 m
平均標高	728.3 m
起伏量	750.5 m
流域平均傾斜	40.2 °
平坦地の割合	1.8 %
急傾斜地の割合	83.7 %
窪地の割合	0.5 %

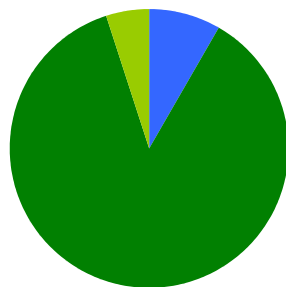
### 水と日照

湿潤指標 (TWI)	4.8
湿潤地の割合	2.5 %
年間降水量	2239.7 mm
平均気温	10.6
日照時間	1735.0 時間/年
日射量	12.6 MJ/m <sup>2</sup>

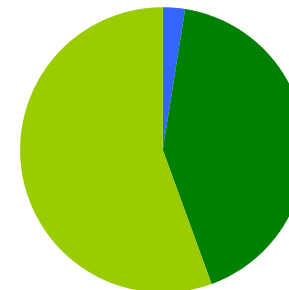
### 構造物

ダム	8 ヶ所
道路延長	0.1 km
道路密度	0.0 km/km <sup>2</sup>

### 植生

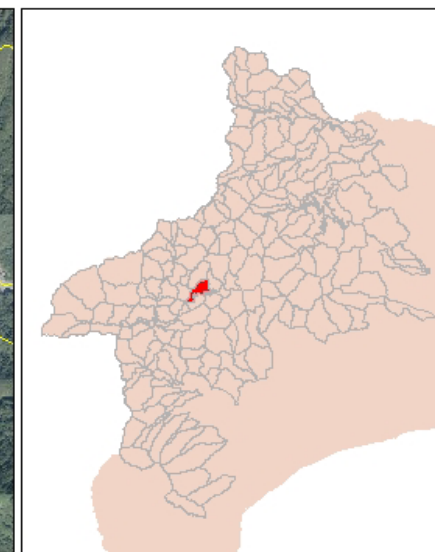
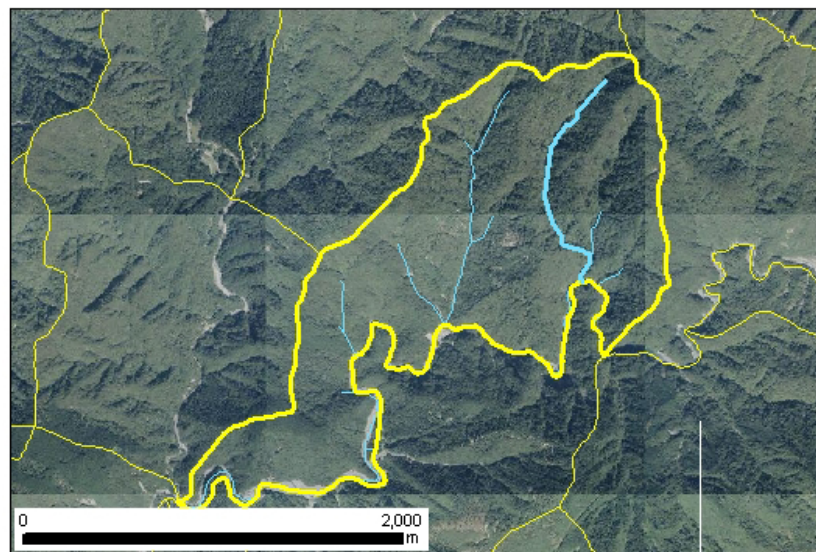


針葉樹林	8.3 %
広葉樹林等	86.8 %
草地等	4.9 %
裸地等	0.0 %
その他	0.0 %

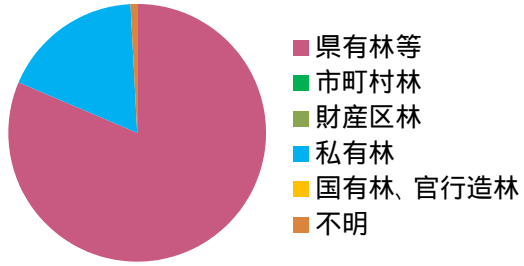


ブナクラス域自然植生	2.5 %
ブナクラス域代償植生	41.9 %
ヤブツバキクラス域代償植生	55.6 %

### 位置図

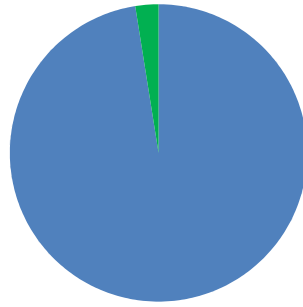


## 森林所有者

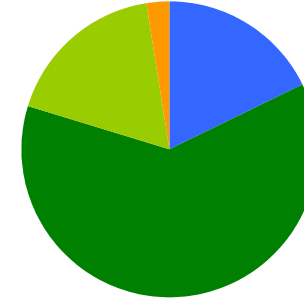


県有林等	81.4 %
市町村林	0.0 %
財産区林	0.0 %
私有林	17.8 %
国有林、官行造林	0.0 %
不明	0.8 %

## 土壌

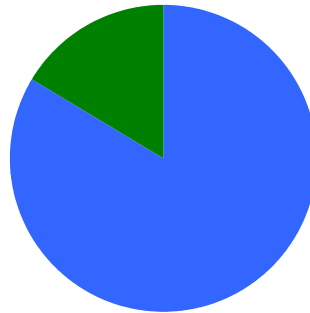


褐色森林土	97.6 %
黒ボク土	2.4 %

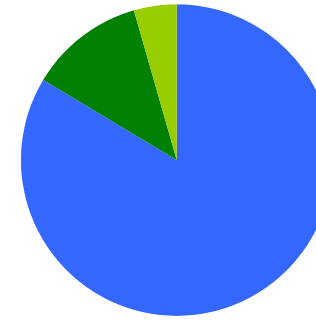


乾性褐色森林土壌	17.6 %
褐色森林土壌B (適潤型)	62.2 %
褐色森林土壌B (やや乾燥型)	17.8 %
黒ボク土壌	2.4 %

## 地質



深成岩	83.6 %
変成岩	16.4 %



石英閃緑岩	83.6 %
ホルンフェルス	11.9 %
結晶片岩	4.5 %