

**水系**

流域面積	156.8 ha
流域周囲長	5.4 km
流域主方位	S ( 175 °)
主流長	1.8 km
主流勾配	228.9 ‰
流域平均幅	0.9 km
流域集中度	0.813
谷密度	3.30 km/km <sup>2</sup>

**地形**

最高標高	872.4 m
最低標高	340.2 m
平均標高	588.1 m
起伏量	532.2 m
流域平均傾斜	33.6 °
平坦地の割合	6.6 %
急傾斜地の割合	71.8 %
窪地の割合	1.1 %

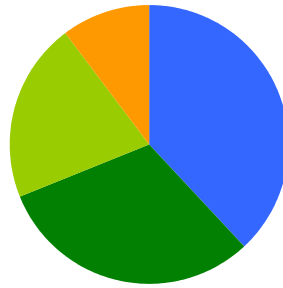
**水と日照**

湿潤指標 (TWI)	4.8
湿潤地の割合	11.3 %
年間降水量	2187.4 mm
平均気温	11.2
日照時間	1759.3 時間/年
日射量	12.6 MJ/m <sup>2</sup>

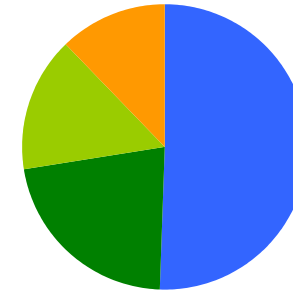
**構造物**

ダム	29 ヶ所
道路延長	0.1 km
道路密度	0.1 km/km <sup>2</sup>

**植生**

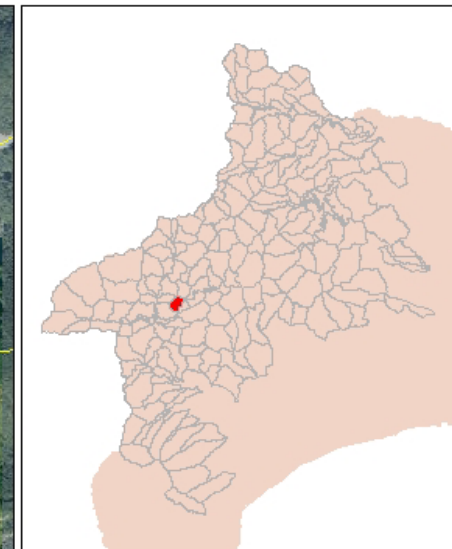
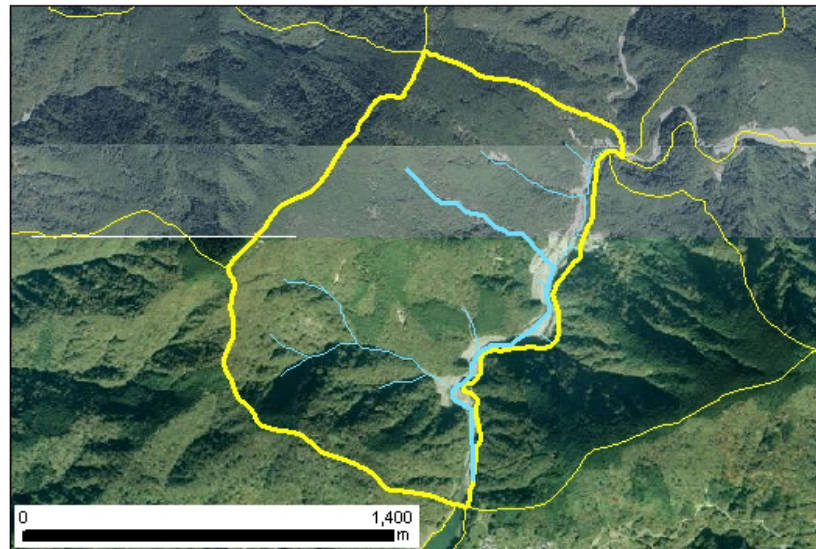


針葉樹林 38.0 %  
 広葉樹林等 31.0 %  
 草地等 20.6 %  
 裸地等 10.4 %  
 その他 0.0 %

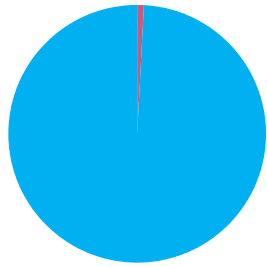


ブナクラス域代償植生 50.5 %  
 ヤブツバキクラス域代償植生 22.0 %  
 植林地 15.3 %  
 人工地植生 12.1 %

**位置図**



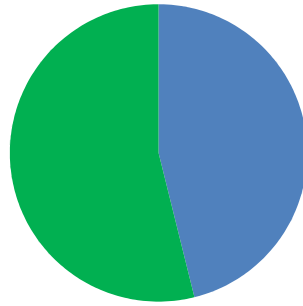
## 森林所有者



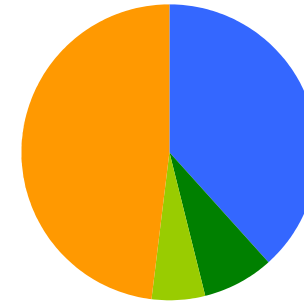
- 県有林等
- 市町村林
- 財産区林
- 私有林
- 国有林、官行造林
- 不明

県有林等	0.7 %
市町村林	0.0 %
財産区林	0.0 %
私有林	99.3 %
国有林、官行造林	0.0 %
不明	0.0 %

## 土壌

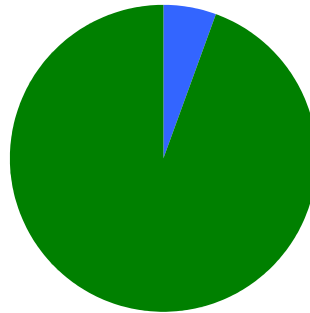


褐色森林土	46.2 %
黒ボク土	53.8 %

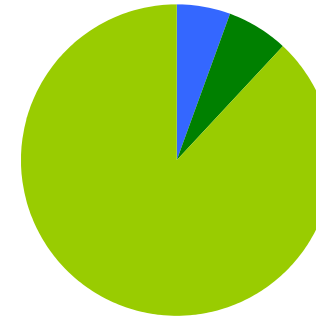


褐色森林土壌B (適潤型)	38.2 %
褐色森林土壌B (やや乾燥型)	8.0 %
粗粒淡色黒ボク土壌	5.8 %
黒ボク土壌	48.0 %

## 地質



深成岩	5.5 %
変成岩	94.6 %



石英閃緑岩	5.5 %
ホルンフェルス	6.6 %
結晶片岩	87.9 %