

水系

流域面積	364.3 ha
流域周囲長	10.1 km
流域主方位	E (91 °)
主流長	4.9 km
主流勾配	155.8 ‰
流域平均幅	0.7 km
流域集中度	0.671
谷密度	3.10 km/km2

地形

最高標高	1270.8 m
最低標高	355.0 m
平均標高	756.5 m
起伏量	915.8 m
流域平均傾斜	33.0 °
平坦地の割合	1.6 %
急傾斜地の割合	67.4 %
窪地の割合	0.1 %

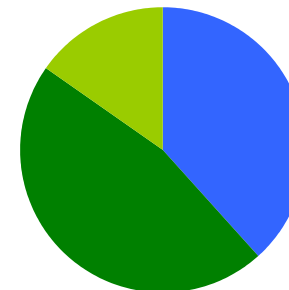
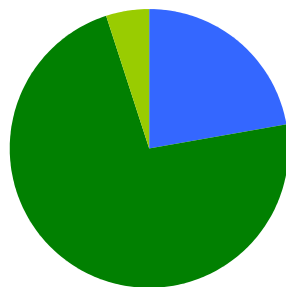
水と日照

湿潤指標 (TWI)	5.0
湿潤地の割合	5.1 %
年間降水量	1945.0 mm
平均気温	10.4
日照時間	1765.7 時間/年
日射量	12.7 MJ/m2

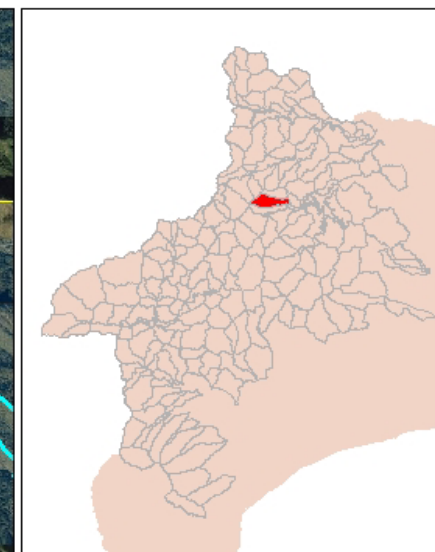
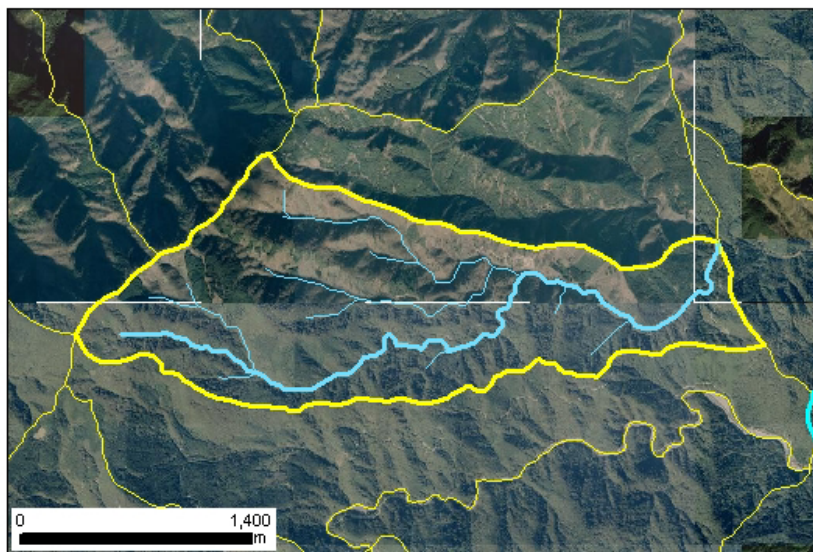
構造物

ダム	18 ヶ所
道路延長	6.9 km
道路密度	1.9 km/km2

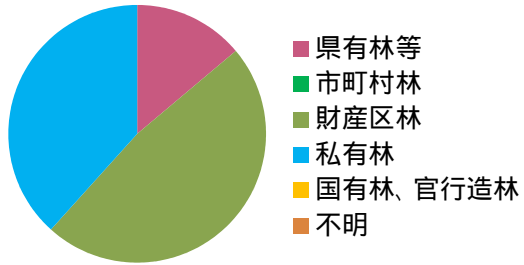
植生



位置図

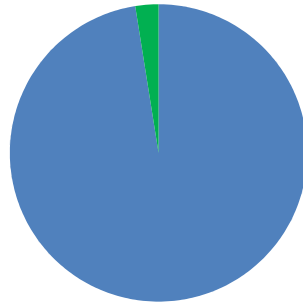


森林所有者

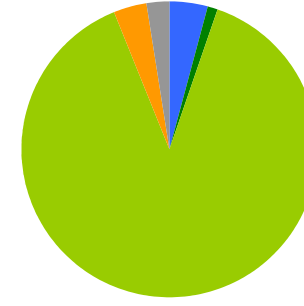


県有林等	14.0 %
市町村林	0.0 %
財産区林	47.8 %
私有林	38.2 %
国有林、官行造林	0.0 %
不明	0.0 %

土壌

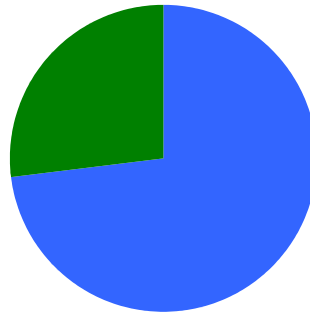


褐色森林土	97.4 %
黒ボク土	2.6 %

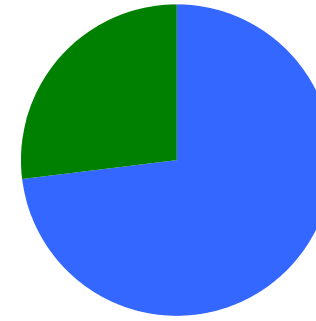


乾性褐色森林土	4.3 %
湿性褐色森林土	1.0 %
褐色森林土B (適潤型)	88.7 %
褐色森林土B (やや乾燥型)	3.5 %
黒ボク土	2.6 %

地質



火山性堆積物	73.2 %
固結堆積物	26.8 %



火山角礫岩	73.2 %
緑色凝灰岩	26.8 %