

### 水系

流域面積	374.4 ha
流域周囲長	9.2 km
流域主方位	SW ( 225 °)
主流長	3.3 km
主流勾配	243.5 ‰
流域平均幅	1.1 km
流域集中度	0.744
谷密度	3.10 km/km2

### 地形

最高標高	1490.0 m
最低標高	518.1 m
平均標高	1037.2 m
起伏量	971.9 m
流域平均傾斜	37.5 °
平坦地の割合	1.0 %
急傾斜地の割合	81.2 %
窪地の割合	0.1 %

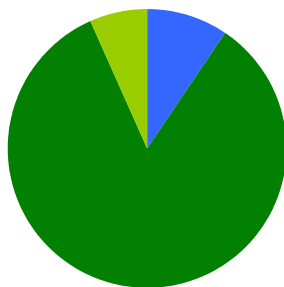
### 水と日照

湿潤指標 (TWI)	4.8
湿潤地の割合	2.0 %
年間降水量	2229.4 mm
平均気温	8.8
日照時間	1757.0 時間/年
日射量	13.0 MJ/m2

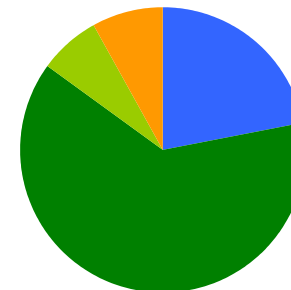
### 構造物

ダム	5 ヶ所
道路延長	2.7 km
道路密度	0.7 km/km2

### 植生

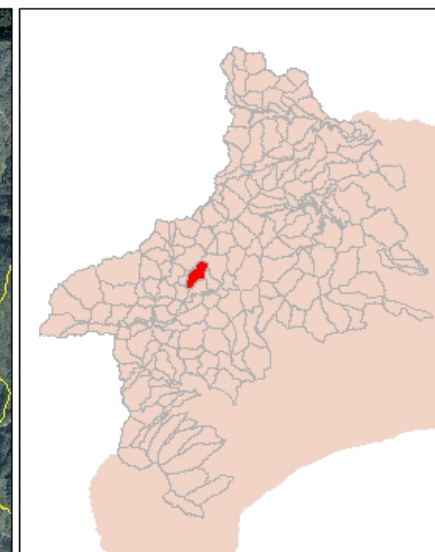
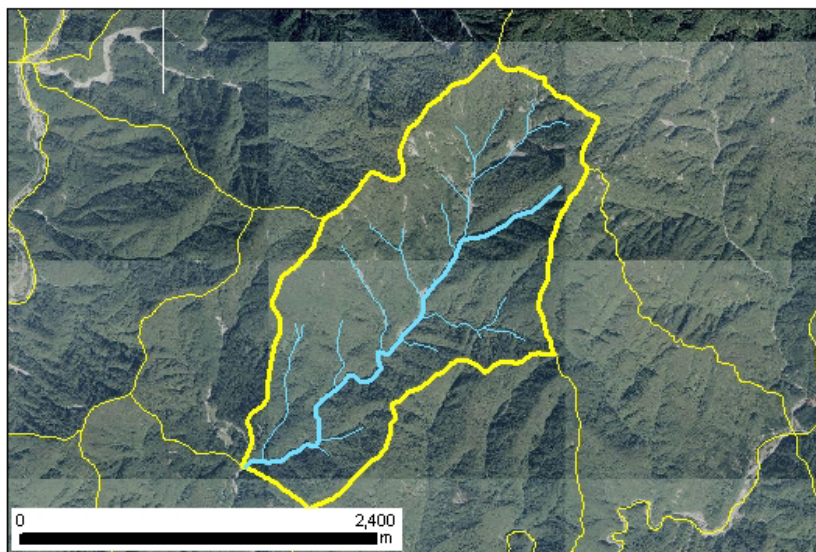


針葉樹林	9.4 %
広葉樹林等	84.0 %
草地等	6.6 %
裸地等	0.0 %
その他	0.0 %

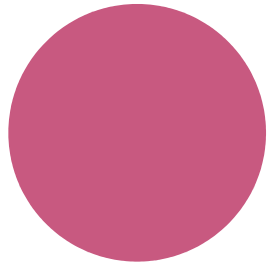


ブナクラス域自然植生	22.0 %
ブナクラス域代償植生	62.9 %
ヤブツバキクラス域代償植生	7.0 %
植林地	8.0 %

### 位置図



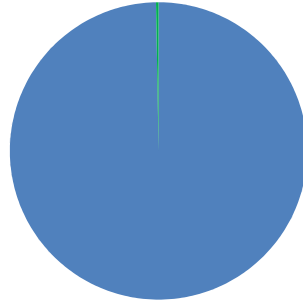
## 森林所有者



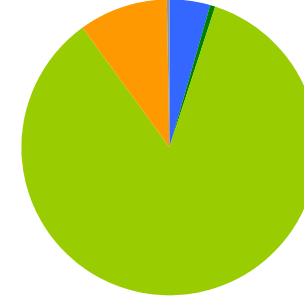
- 県有林等
- 市町村林
- 財産区林
- 私有林
- 国有林、官行造林
- 不明

県有林等	100.0 %
市町村林	0.0 %
財産区林	0.0 %
私有林	0.0 %
国有林、官行造林	0.0 %
不明	0.0 %

## 土壌



褐色森林土 99.7 %  
岩屑土 0.3 %

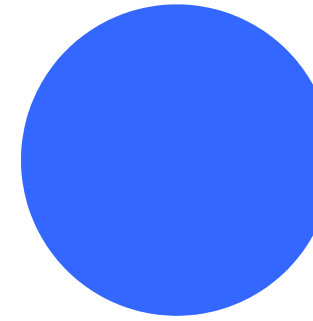


乾性褐色森林土壌 4.6 %  
湿性褐色森林土壌 0.5 %  
褐色森林土壌B (適潤型) 85.1 %  
褐色森林土壌B (やや乾燥型) 9.7 %  
岩屑性土壌 0.3 %

## 地質



深成岩 100.0 %



石英閃緑岩 礫岩・砂岩・泥岩互層(中生代白亜紀) 100.0 %