

**水系**

流域面積	210.8 ha
流域周囲長	6.0 km
流域主方位	W ( 256 °)
主流長	1.2 km
主流勾配	379.0 ‰
流域平均幅	1.7 km
流域集中度	0.852
谷密度	3.20 km/km2

**地形**

最高標高	1169.7 m
最低標高	586.7 m
平均標高	891.7 m
起伏量	583.0 m
流域平均傾斜	35.6 °
平坦地の割合	1.2 %
急傾斜地の割合	78.2 %
窪地の割合	0.1 %

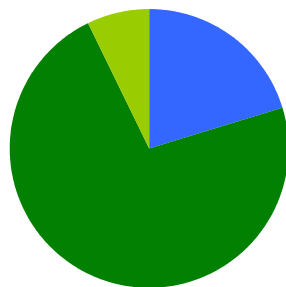
**水と日照**

湿潤指標(TWI)	4.9
湿潤地の割合	2.1 %
年間降水量	2252.6 mm
平均気温	9.6
日照時間	1756.3 時間/年
日射量	12.9 MJ/m2

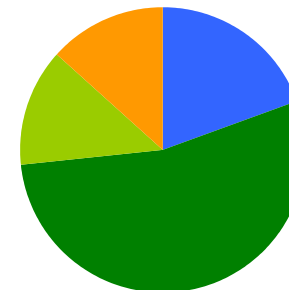
**構造物**

ダム	57 ヶ所
道路延長	2.2 km
道路密度	1.1 km/km2

**植生**

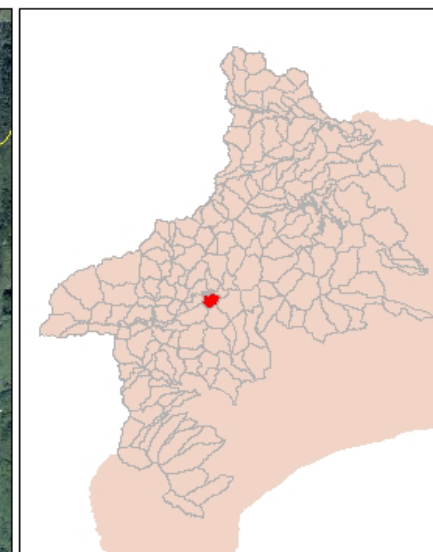
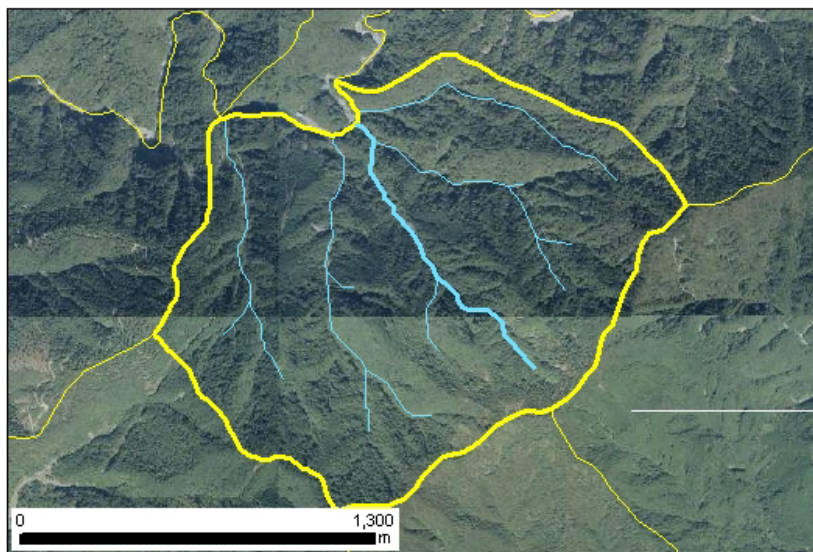


針葉樹林 20.4 %  
 広葉樹林等 72.3 %  
 草地等 7.3 %  
 裸地等 0.0 %  
 その他 0.0 %

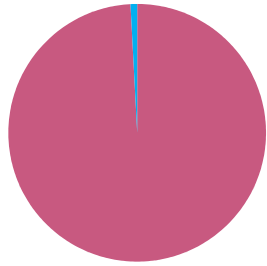


ブナクラス域自然植生 19.4 %  
 ブナクラス域代償植生 53.9 %  
 ヤブツバキクラス域代償植生 13.4 %  
 植林地 13.3 %

**位置図**



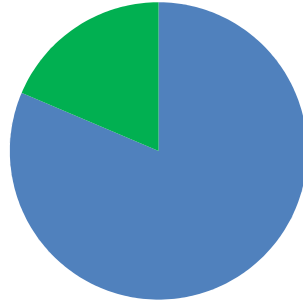
## 森林所有者



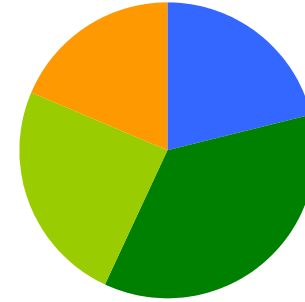
- 県有林等
- 市町村林
- 財産区林
- 私有林
- 国有林、官行造林
- 不明

県有林等	99.1 %
市町村林	0.0 %
財産区林	0.0 %
私有林	0.9 %
国有林、官行造林	0.0 %
不明	0.0 %

## 土壌

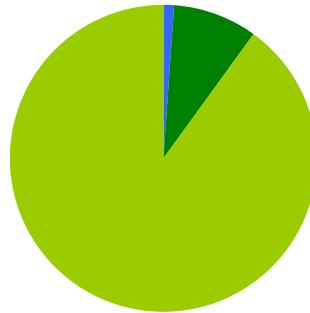


褐色森林土	81.4 %
黒ボク土	18.6 %

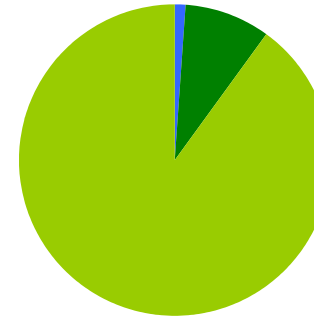


乾性褐色森林土壌	21.0 %
褐色森林土壌B (適潤型)	35.9 %
褐色森林土壌B (やや乾燥型)	24.6 %
黒ボク土壌	18.6 %

## 地質



固結堆積物	1.1 %
深成岩	8.7 %
変成岩	90.1 %



緑色凝灰岩	1.1 %
石英閃緑岩	8.7 %
ホルンフェルス	90.1 %