

# キジゴク沢 (計画区: 流域コード 4-03-04-13 山北町)

平成23年8月作成  
神奈川県自然環境保全センター

## 水系

流域面積	222.5 ha
流域周囲長	8.8 km
流域主方位	SW ( 243 °)
主流長	0.9 km
主流勾配	408.4 ‰
流域平均幅	2.1 km
流域集中度	0.553
谷密度	2.60 km/km <sup>2</sup>

## 地形

最高標高	950.5 m
最低標高	375.5 m
平均標高	646.3 m
起伏量	575.0 m
流域平均傾斜	36.6 °
平坦地の割合	2.8 %
急傾斜地の割合	76.3 %
窪地の割合	0.5 %

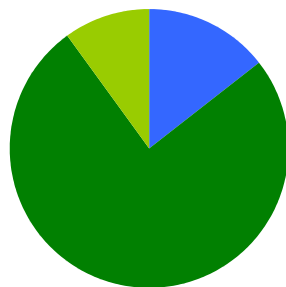
## 水と日照

湿潤指標 (TWI)	4.8
湿潤地の割合	5.1 %
年間降水量	2230.1 mm
平均気温	10.9
日照時間	1719.7 時間/年
日射量	12.5 MJ/m <sup>2</sup>

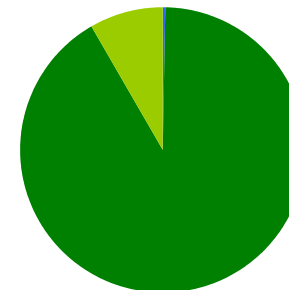
## 構造物

ダム	71 ヶ所
道路延長	3.8 km
道路密度	1.7 km/km <sup>2</sup>

## 植生

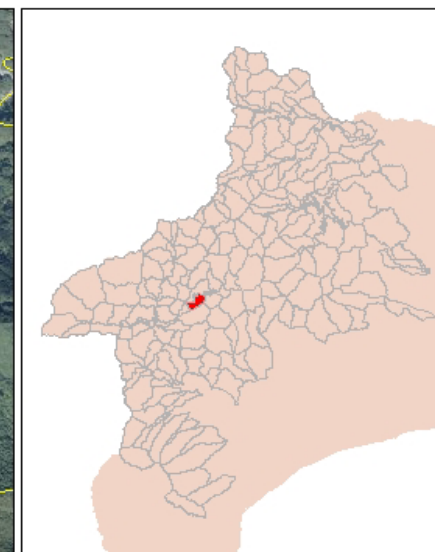
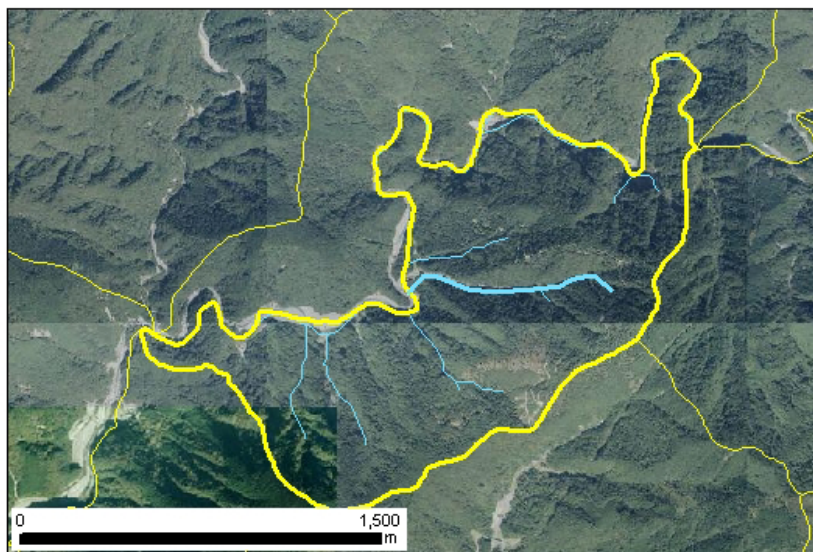


針葉樹林	14.5 %
広葉樹林等	75.5 %
草地等	10.0 %
裸地等	0.0 %
その他	0.0 %

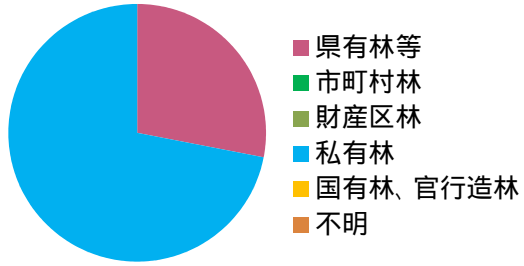


ブナクラス域代償植生	0.4 %
ヤブツバキクラス域代償植生	91.3 %
植林地	8.3 %
人工地植生	0.0 %

## 位置図

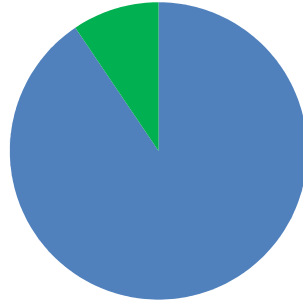


## 森林所有者

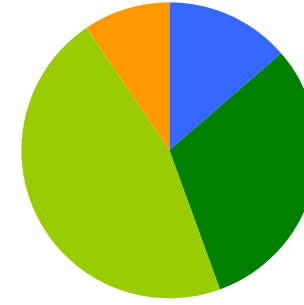


県有林等	28.1 %
市町村林	0.0 %
財産区林	0.0 %
私有林	71.9 %
国有林、官行造林	0.0 %
不明	0.0 %

## 土壌

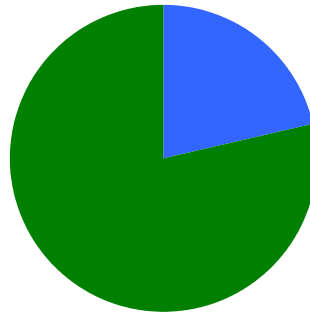


褐色森林土	90.5 %
黒ボク土	9.5 %

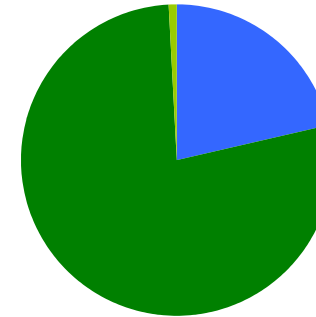


乾性褐色森林土壌	13.6 %
褐色森林土壌B (適潤型)	30.9 %
褐色森林土壌B (やや乾燥型)	46.1 %
黒ボク土壌	9.5 %

## 地質



深成岩 変成岩	21.3 %
その他	78.7 %



石英閃緑岩	21.3 %
ホルンフェルス	78.0 %
結晶片岩	0.7 %