

水系

流域面積	221.6 ha
流域周囲長	8.1 km
流域主方位	NW (328 °)
主流長	2.3 km
主流勾配	139.6 ‰
流域平均幅	0.9 km
流域集中度	0.643
谷密度	3.10 km/km ²

地形

最高標高	1271.6 m
最低標高	715.7 m
平均標高	894.8 m
起伏量	555.9 m
流域平均傾斜	32.3 °
平坦地の割合	4.3 %
急傾斜地の割合	63.5 %
窪地の割合	0.2 %

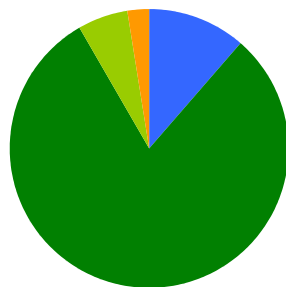
水と日照

湿潤指標 (TWI)	4.9
湿潤地の割合	6.4 %
年間降水量	2166.5 mm
平均気温	9.5
日照時間	1744.1 時間/年
日射量	12.8 MJ/m ²

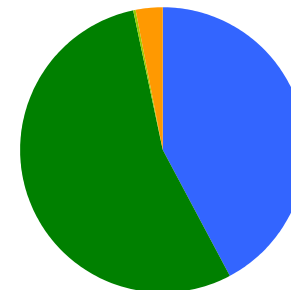
構造物

ダム	3 ヶ所
道路延長	4.3 km
道路密度	2.0 km/km ²

植生

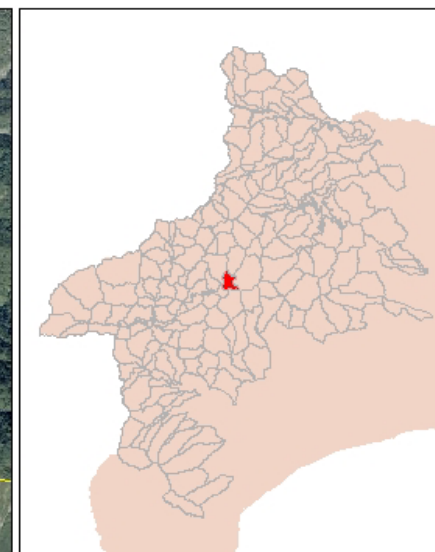
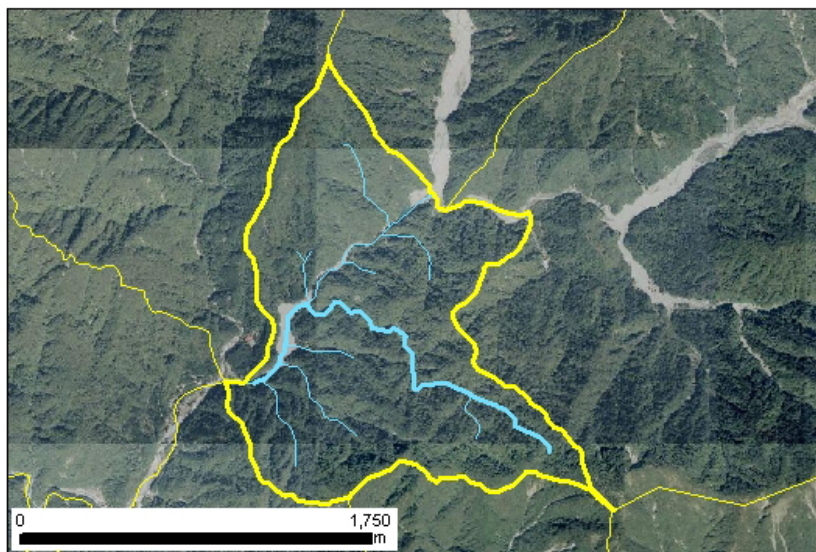


針葉樹林	11.4 %
広葉樹林等	80.3 %
草地等	5.7 %
裸地等	2.6 %
その他	0.0 %

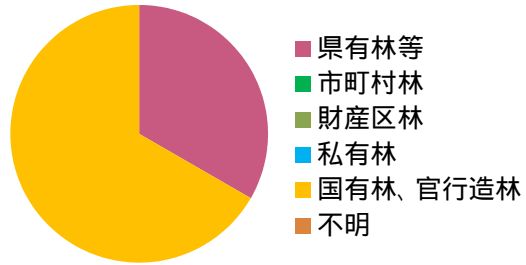


ブナクラス域自然植生	42.1 %
ブナクラス域代償植生	54.6 %
ヤブツバキクラス域代償植生	0.3 %
人工地植生	3.0 %

位置図

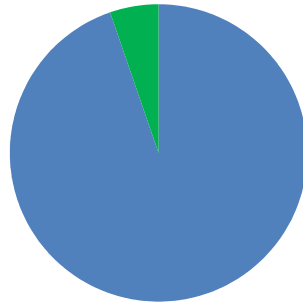


森林所有者

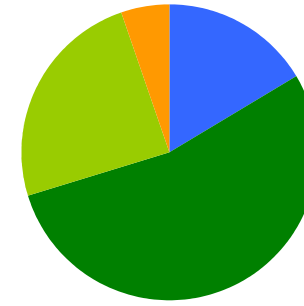


県有林等	33.3 %
市町村林	0.0 %
財産区林	0.0 %
私有林	0.1 %
国有林、官行造林	66.7 %
不明	0.0 %

土壌

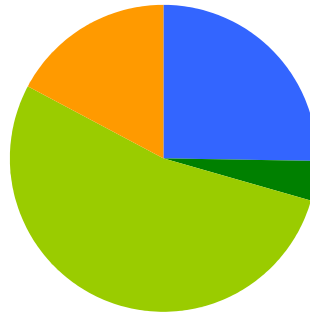


褐色森林土	94.7 %
黒ボク土	5.3 %

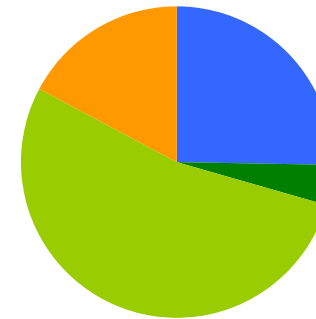


乾性褐色森林土壌	16.3 %
褐色森林土壌B (適潤型)	54.0 %
褐色森林土壌B (やや乾燥型)	24.4 %
黒ボク土壌	5.3 %

地質



火山性堆積物	25.2 %
固結堆積物	4.1 %
深成岩	53.3 %
変成岩	17.4 %



火山角礫岩	25.2 %
緑色凝灰岩	4.1 %
石英閃緑岩	53.3 %
ホルンフェルス	17.4 %