

水系

流域面積	797.4 ha
流域周囲長	12.1 km
流域主方位	S (200 °)
主流長	3.1 km
主流勾配	214.1 ‰
流域平均幅	2.6 km
流域集中度	0.825
谷密度	2.80 km/km ²

地形

最高標高	1612.2 m
最低標高	779.2 m
平均標高	1141.6 m
起伏量	833.0 m
流域平均傾斜	33.4 °
平坦地の割合	3.0 %
急傾斜地の割合	69.3 %
窪地の割合	0.0 %

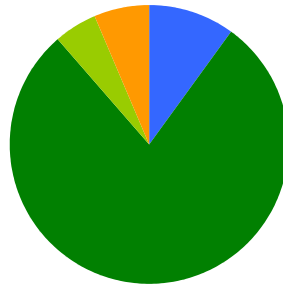
水と日照

湿潤指標 (TWI)	4.9
湿潤地の割合	6.7 %
年間降水量	2128.6 mm
平均気温	8.2
日照時間	1748.9 時間/年
日射量	13.1 MJ/m ²

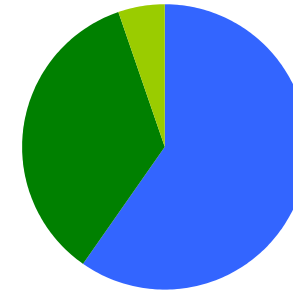
構造物

ダム	137 ヶ所
道路延長	10.5 km
道路密度	1.3 km/km ²

植生

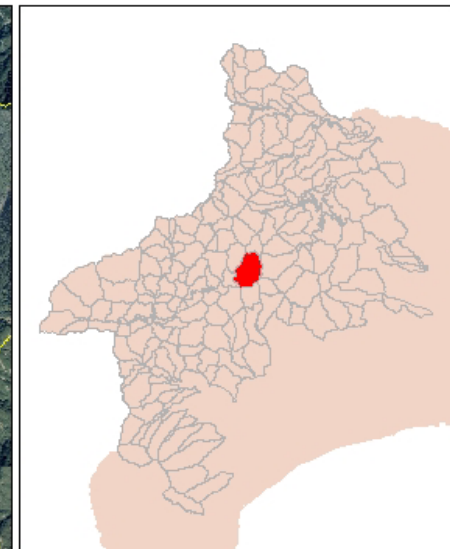
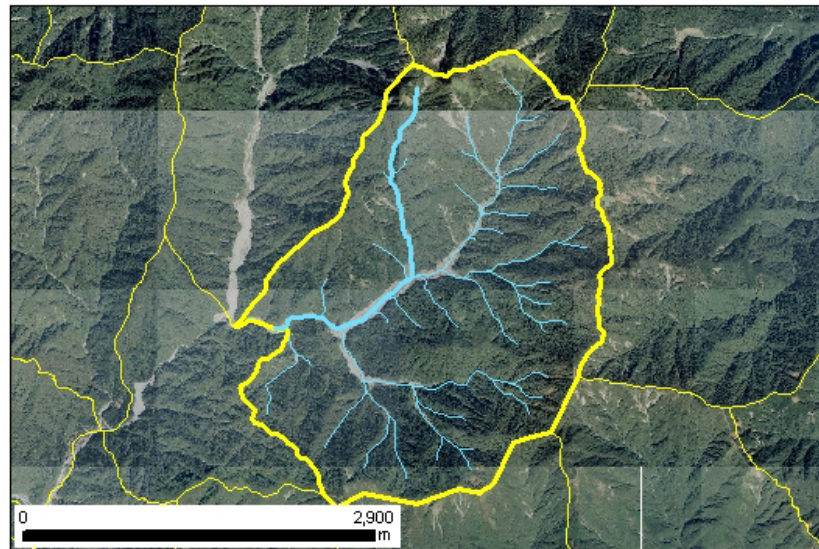


針葉樹林	9.9 %
広葉樹林等	78.8 %
草地等	4.8 %
裸地等	6.5 %
その他	0.0 %

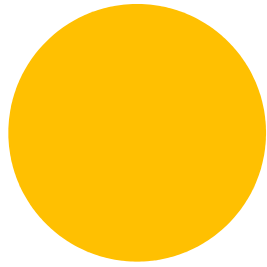


ブナクラス域自然植生	59.9 %
ブナクラス域代償植生	34.9 %
人工地植生	5.2 %

位置図



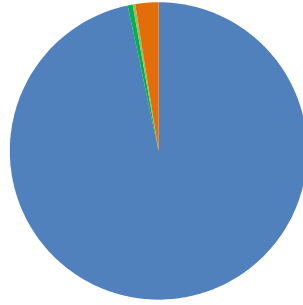
森林所有者



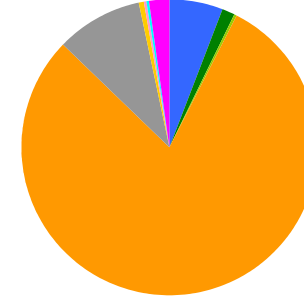
- 県有林等
- 市町村林
- 財産区林
- 私有林
- 国有林、官行造林
- 不明

県有林等	0.1 %
市町村林	0.0 %
財産区林	0.0 %
私有林	0.0 %
国有林、官行造林	99.9 %
不明	0.0 %

土壌

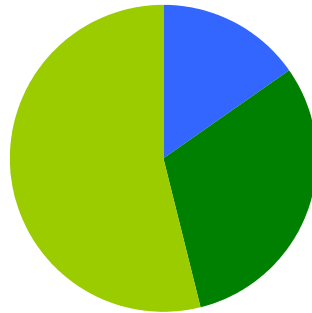


褐色森林土	96.5 %
褐色低地土	0.6 %
岩屑土	0.4 %
黒ボク土	2.5 %

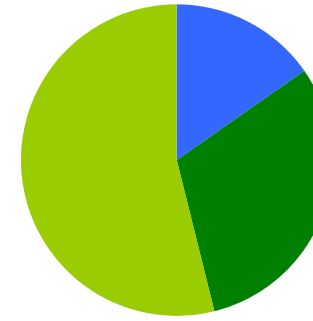


乾性褐色森林土壌	5.8 %
湿性褐色森林土壌	1.5 %
褐色森林土壌 (暗褐色)	0.1 %
褐色森林土壌B (適潤型)	79.7 %
褐色森林土壌B (やや乾燥型)	9.5 %
褐色低地土壌	0.6 %
岩屑性土壌	0.4 %
淡色黒ボク土壌	0.4 %
黒ボク土壌	2.1 %

地質



火山性堆積物	15.3 %
固結堆積物	30.9 %
変成岩	53.8 %



火山角礫岩	15.3 %
緑色凝灰岩	30.9 %
ホルンフェルス	53.8 %