

**水系**

流域面積	2020.1 ha
流域周囲長	24.6 km
流域主方位	NE ( 30 °)
主流長	5.5 km
主流勾配	114.6 ‰
流域平均幅	3.6 km
流域集中度	0.646
谷密度	2.80 km/km2

**地形**

最高標高	816.1 m
最低標高	87.7 m
平均標高	412.6 m
起伏量	728.4 m
流域平均傾斜	27.2 °
平坦地の割合	9.3 %
急傾斜地の割合	45.5 %
窪地の割合	0.5 %

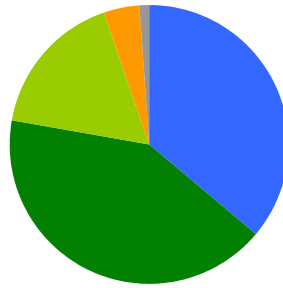
**水と日照**

湿潤指標 (TWI)	5.1
湿潤地の割合	17.6 %
年間降水量	2352.4 mm
平均気温	12.2
日照時間	1780.2 時間/年
日射量	12.5 MJ/m2

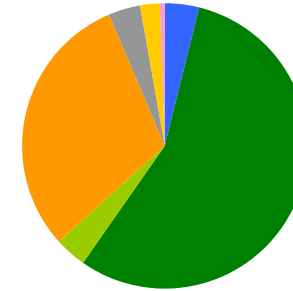
**構造物**

ダム	411 ヶ所
道路延長	85.3 km
道路密度	4.2 km/km2

**植生**

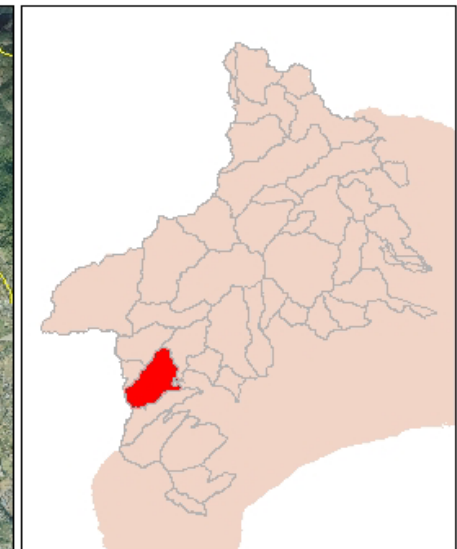
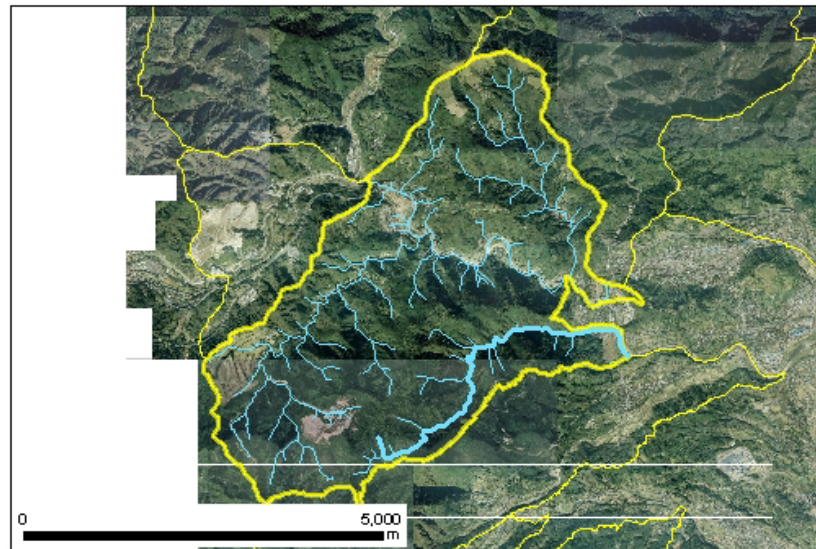


針葉樹林	36.2 %
広葉樹林等	41.6 %
草地等	16.8 %
裸地等	4.3 %
その他	1.1 %

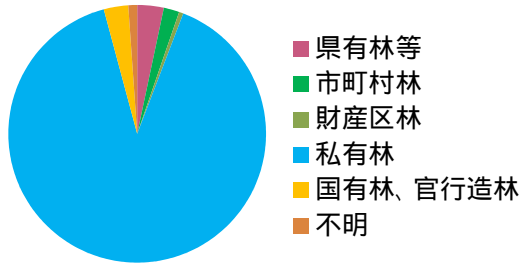


ブナクラス域代償植生	4.0 %
ヤブツバキクラス域代償植生	55.9 %
草地帯植生	3.5 %
植林地	30.3 %
人工地植生	3.7 %
畑	2.3 %
宅地	0.5 %

**位置図**

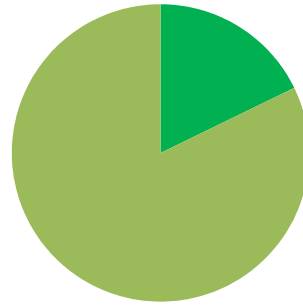


## 森林所有者

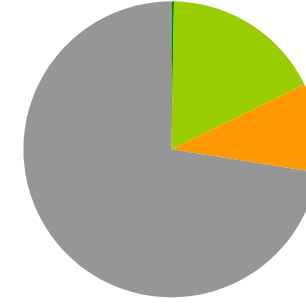


県有林等	3.2 %
市町村林	2.1 %
財産区林	0.4 %
私有林	90.0 %
国有林、官行造林	3.1 %
不明	1.2 %

## 土壌

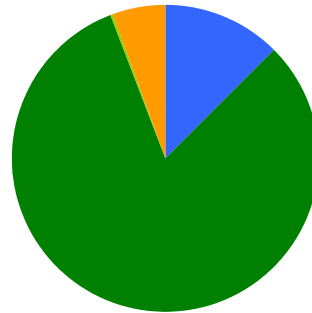


灰色低地土	0.0 %
褐色森林土	17.6 %
黒ボク土	82.3 %

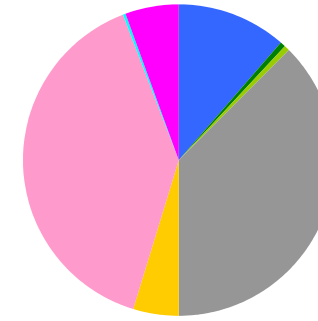


粗粒灰色低地土	0.0 %
褐色森林土	0.1 %
褐色森林土B (適潤型)	17.5 %
粗粒淡色黒ボク土	9.8 %
粗粒黒ボク土	72.5 %

## 地質



火山性堆積物	12.6 %
固結堆積物	81.6 %
深成岩	0.2 %
未固結の堆積物	5.6 %



凝灰角礫岩	11.4 %
軽石	0.4 %
安山岩質岩石	0.7 %
武蔵野ローム	0.0 %
泥岩	37.3 %
緑色凝灰岩	5.0 %
礫岩	39.4 %
石英閃緑岩	0.2 %
礫	0.2 %
礫	5.6 %