

水系

流域面積	3925.2 ha
流域周囲長	30.9 km
流域主方位	SW (239 °)
主流長	15.0 km
主流勾配	74.2 ‰
流域平均幅	2.6 km
流域集中度	0.713
谷密度	2.90 km/km2

地形

最高標高	1671.6 m
最低標高	340.2 m
平均標高	969.4 m
起伏量	1331.5 m
流域平均傾斜	35.3 °
平坦地の割合	2.6 %
急傾斜地の割合	74.0 %
窪地の割合	0.2 %

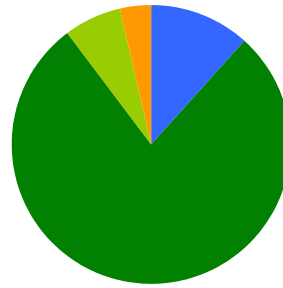
水と日照

湿潤指標 (TWI)	4.9
湿潤地の割合	5.2 %
年間降水量	2179.3 mm
平均気温	9.2
日照時間	1750.2 時間/年
日射量	12.9 MJ/m2

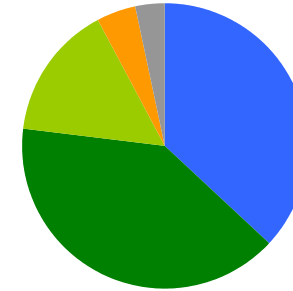
構造物

ダム	439 ヶ所
道路延長	49.8 km
道路密度	1.3 km/km2

植生

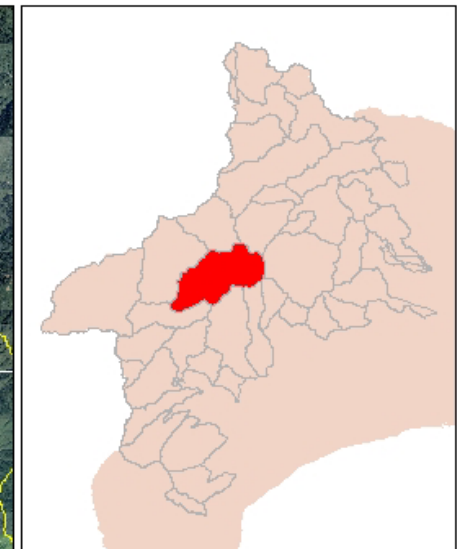
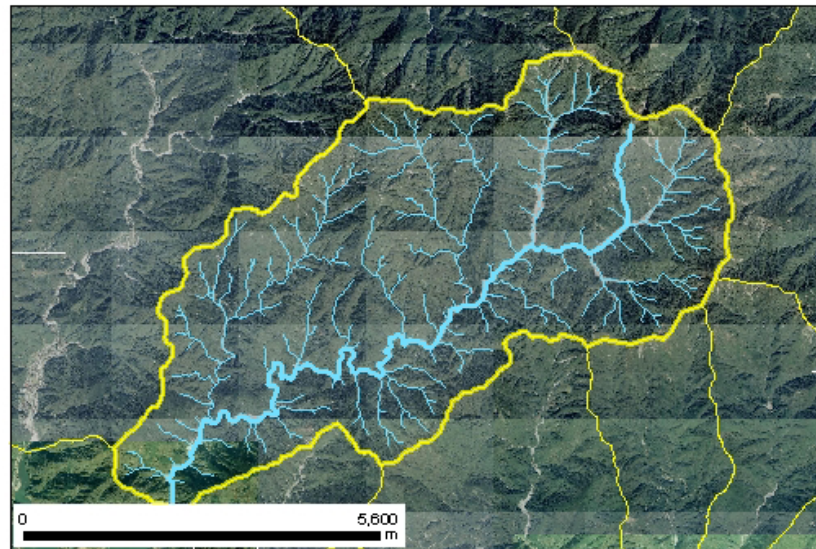


針葉樹林	11.7 %
広葉樹林等	77.9 %
草地等	6.7 %
裸地等	3.7 %
その他	0.0 %

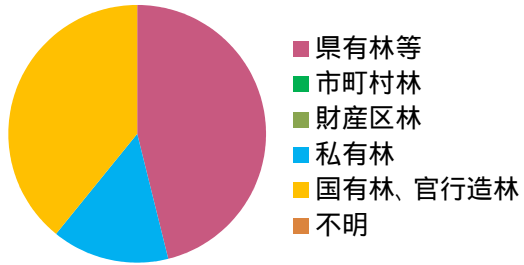


ブナクラス域自然植生	36.9 %
ブナクラス域代償植生	40.2 %
ヤブツバキクラス域代償植生	15.1 %
植林地	4.5 %
人工地植生	3.3 %

位置図

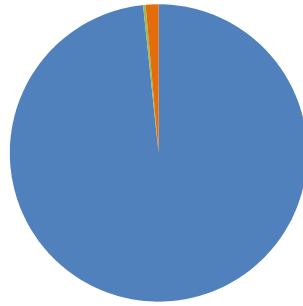


森林所有者

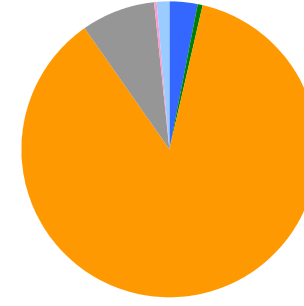


県有林等	46.1 %
市町村林	0.0 %
財産区林	0.0 %
私有林	14.7 %
国有林、官行造林	39.1 %
不明	0.1 %

土壌

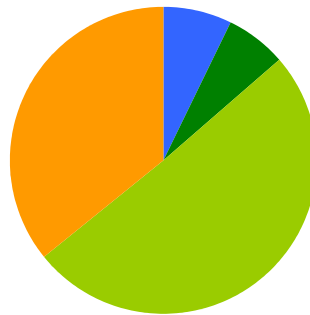


褐色森林土	98.3 %
褐色低地土	0.1 %
岩屑土	0.1 %
黒ボク土	1.5 %

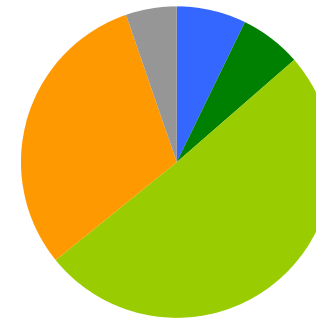


乾性褐色森林土	3.1 %
湿性褐色森林土	0.5 %
褐色森林土 (暗褐色系)	0.1 %
褐色森林土B (適潤型)	86.8 %
褐色森林土B (やや乾燥型)	7.9 %
褐色低地土	0.1 %
岩屑性土	0.1 %
淡色黒ボク土	0.0 %
粗粒淡色黒ボク土	0.1 %
黒ボク土	1.4 %

地質



火山性堆積物	7.1 %
固結堆積物	6.6 %
深成岩	50.4 %
変成岩	35.9 %



火山角礫岩	7.1 %
緑色凝灰岩	6.6 %
石英閃緑岩	50.4 %
ホルンフェルス	30.5 %
結晶片岩	5.4 %