

# 水沢川 (小流域: 流域コード 2-07-05 相模原市緑区)

平成23年8月作成  
神奈川県自然環境保全センター

## 水系

流域面積	703.9 ha
流域周囲長	13.6 km
流域主方位	E ( 93 °)
主流長	6.9 km
主流勾配	118.0 ‰
流域平均幅	1.0 km
流域集中度	0.692
谷密度	2.90 km/km2

## 地形

最高標高	1270.8 m
最低標高	296.7 m
平均標高	648.6 m
起伏量	974.1 m
流域平均傾斜	32.5 °
平坦地の割合	2.0 %
急傾斜地の割合	65.6 %
窪地の割合	0.2 %

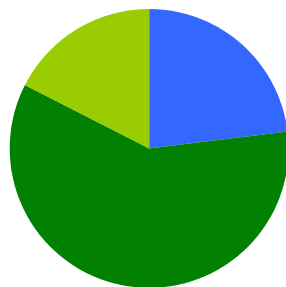
## 水と日照

湿潤指標 (TWI)	4.9
湿潤地の割合	6.2 %
年間降水量	1931.8 mm
平均気温	11.0
日照時間	1766.3 時間/年
日射量	12.6 MJ/m2

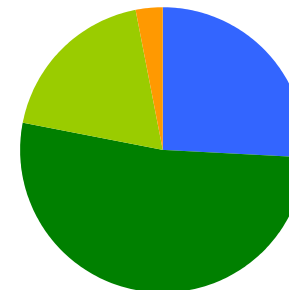
## 構造物

ダム	47 ヶ所
道路延長	14.9 km
道路密度	2.1 km/km2

## 植生

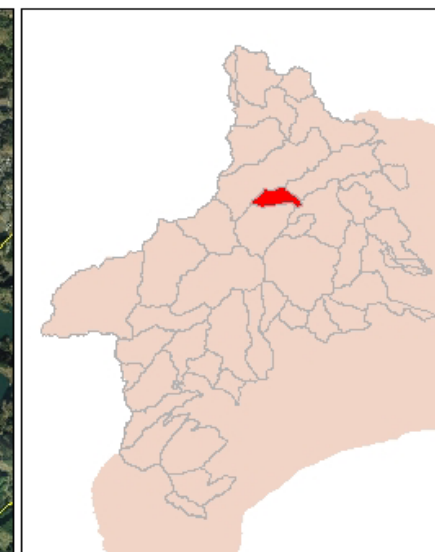
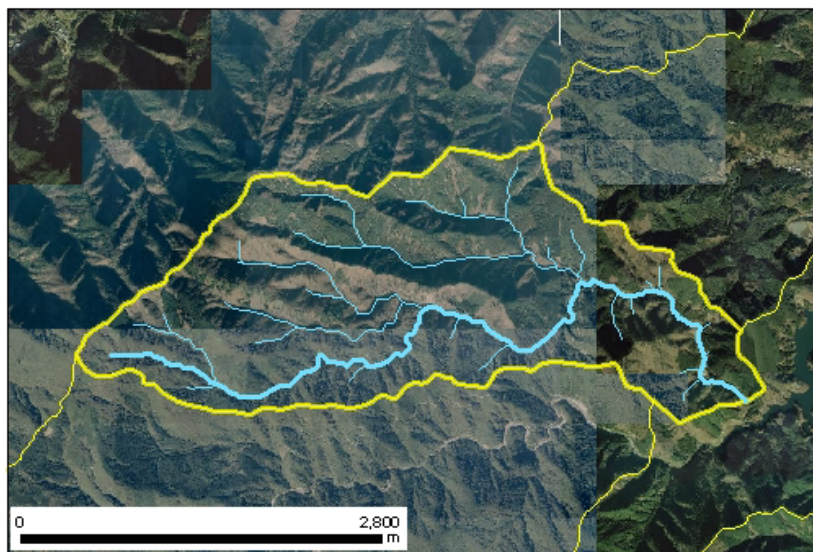


針葉樹林	23.1 %
広葉樹林等	59.4 %
草地等	17.5 %
裸地等	0.0 %
その他	0.0 %

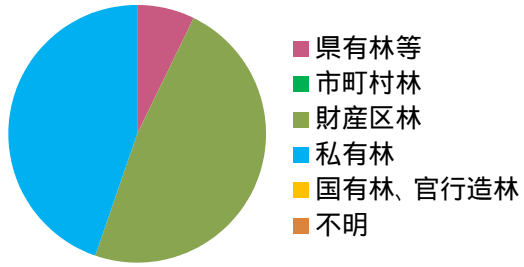


ブナクラス域代償植生	25.8 %
ヤブツバキクラス域代償植生	52.1 %
植林地	18.9 %
畑	3.1 %

## 位置図

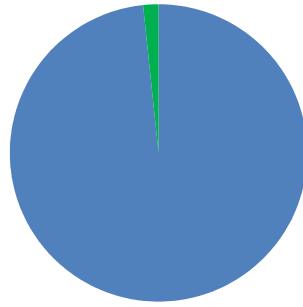


## 森林所有者

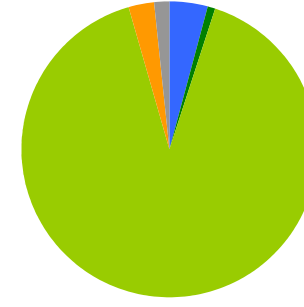


県有林等	7.2 %
市町村林	0.0 %
財産区林	48.1 %
私有林	44.7 %
国有林、官行造林	0.0 %
不明	0.0 %

## 土壌

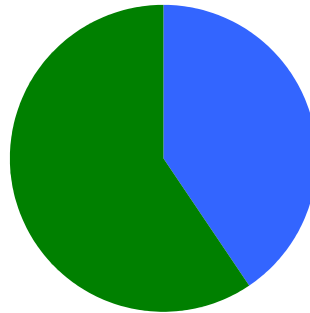


褐色森林土	98.4 %
黒ボク土	1.7 %

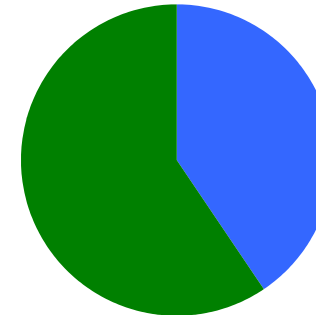


乾性褐色森林土	4.3 %
湿性褐色森林土	0.7 %
褐色森林土B (適潤型)	90.5 %
褐色森林土B (やや乾燥型)	2.8 %
黒ボク土	1.7 %

## 地質



火山性堆積物	40.6 %
固結堆積物	59.4 %



火山角礫岩	40.6 %
緑色凝灰岩	59.4 %