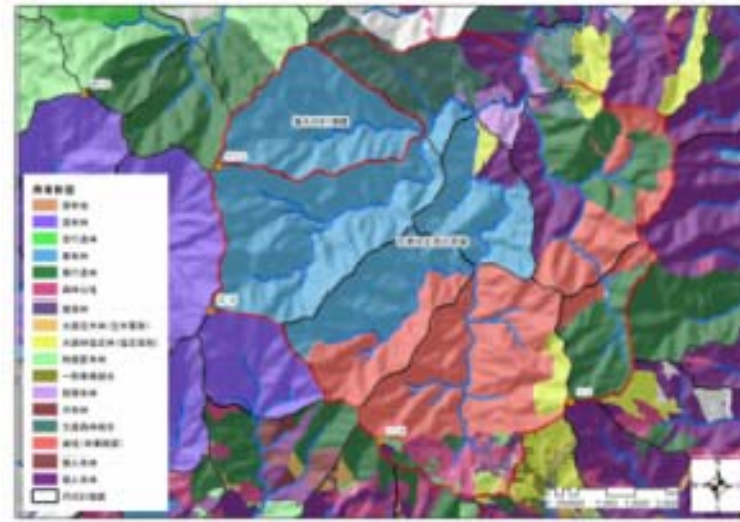


7 土地所有

- ・すべて県有林



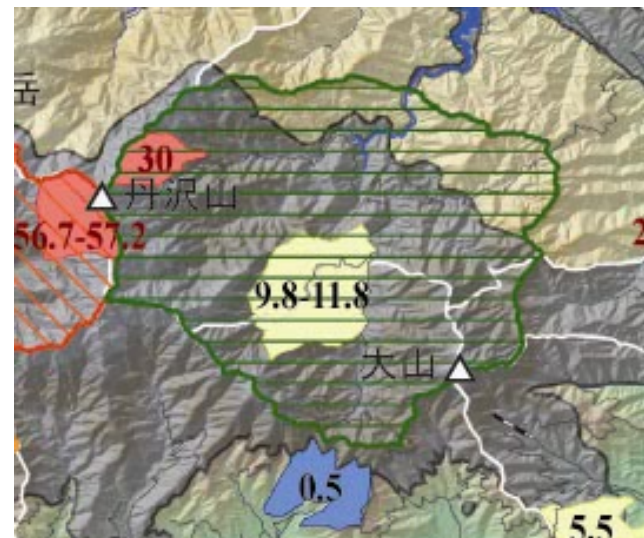
8-1 ニホンジカ分布 (丹沢全域)

- ・アトラス丹沢より抜粋



8-2 ニホンジカ分布 (中津川エリア)

- ・中津川エリア拡大



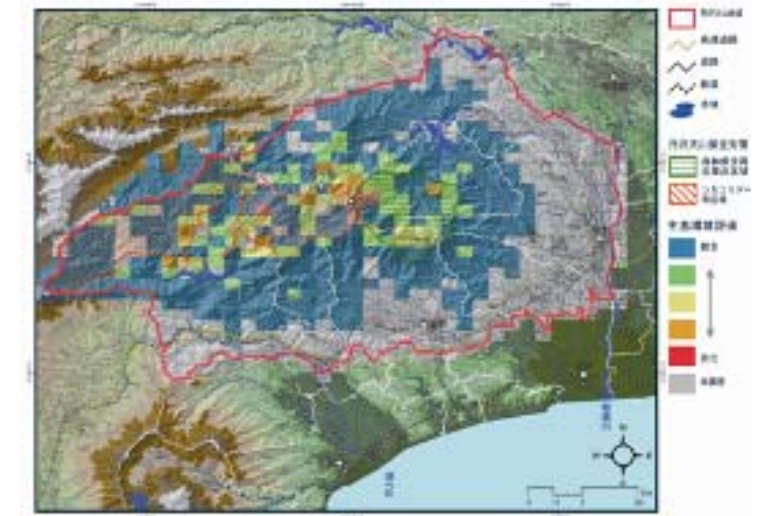
9-1 ニホンジカ生息環境評価: 林床植生衰退度 (丹沢全域)

- ・アトラス丹沢より抜粋

塩水川流域、特に丹沢山・堂平に辺りは、丹沢でも最も林床植生の衰退が進行している。

- ・今後の課題

堂平土壌浸食量調査の植被率80%、40%、1%と対応させる。



9-2 ニホンジカ生息環境評価: 林床植生衰退度 (中津川エリア)

- ・中津川エリア拡大



10 人工林齢級

- ・塩水川流域の齢級構成を示す

